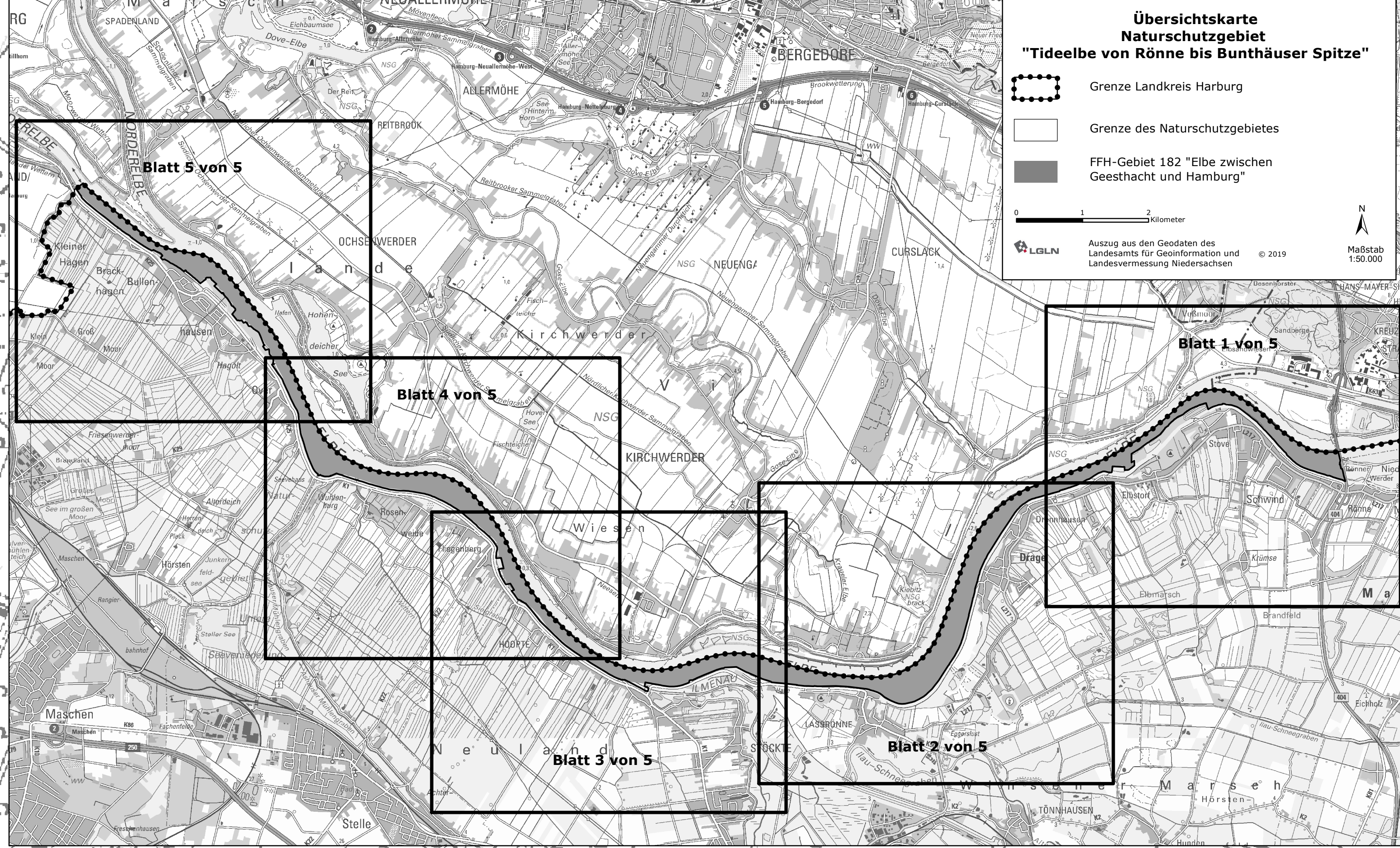


**Übersichtskarte
Naturschutzgebiet
"Tideelbe von Rönne bis Bunthäuser Spitze"**

- Grenze Landkreis Harburg
- Grenze des Naturschutzgebietes
- FFH-Gebiet 182 "Elbe zwischen Geesthacht und Hamburg"

0 100 200 300 400 500 600 700 800 900 1000 Meter

Landkreis Harburg
Auszug aus den Geodaten des
Landamts für Geoinformation und
Landesvermessung Niedersachsen © 2019
Maßstab 1:5.000



Erholungszone gem. § 4 Abs. 2 Nr. 3

Erholungszone gem. § 4 Abs. 2 Nr. 3

**Anlage 1
der Verordnung des Landkreises Harburg über das Naturschutzgebiet
"Tideelbe von Rönne bis Bunthäuser Spitze"**

Legende

- Grenze Landkreis Harburg
- Erholungszone gem. § 4 Abs. 2 Nr. 3
- Grünlandfläche A gem. § 4 Abs. 3 Nr. 1
- Grünlandfläche B gem. § 4 Abs. 3 Nr. 2
- Zeltplatz gem. § 4 Abs. 8
- Grenze Naturschutzgebiet

LESEFASSUNG