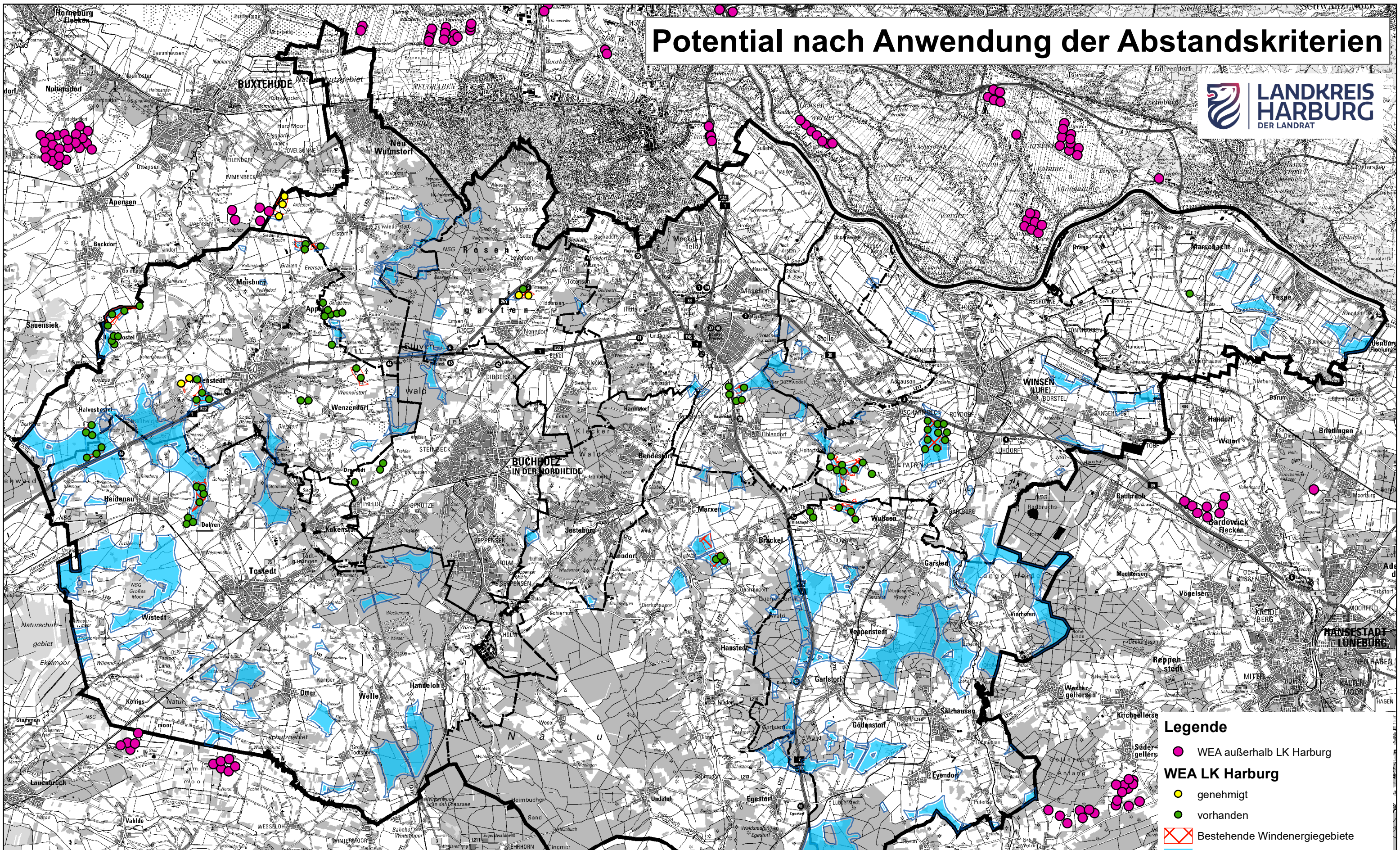


Potential nach Anwendung der Abstandskriterien



Vorentwurf - Flächen werden im nächsten Schritt bewertet

Legende

- WEA außerhalb LK Harburg
- WEA LK Harburg
 - genehmigt
 - vorhanden
- ⊗ Bestehende Windenergiegebiete
- Potentialflächen 6.175 ha
- Vom Rotor überstrichene Flächen
- ▬ Kreisgrenze
- - - Grenzen Samt- und Einheitsgemeinden



Quelle: Auszug aus den Geodaten des Landesamtes für Geoinformation und Landesvermessung Niedersachsen © 2021 LGLN
Lizenz: dl-de/by-2-0 (<http://www.govdata/dl-de/by-2-0>)