



... einfach für Sie da!

Landkreis Harburg Postfach 14 40 - 21414 Winsen (Luhe)

Abfallbilanz 2004

Auf der Grundlage des § 4 Abs. 1 des Niedersächsischen Abfallgesetzes (NABfG) ist der Landkreis Harburg als öffentlich-rechtlicher Entsorgungsträger verpflichtet, eine Bilanz über Art, Herkunft und Menge der Abfälle zu erstellen. Außerdem sind die Entsorgungswege sowie die Kosten der Entsorgung darzustellen. Die Abfallbilanz ist öffentlich bekanntzumachen. Die nachfolgenden Bilanzen geben Auskunft über die vom Landkreis entsorgten Abfälle in dem Jahr 2004, wobei die nach der Satzung ausgeschlossenen Abfälle (gefährliche Abfälle aus Industrie und Gewerbe) unberücksichtigt bleiben.

Aus den nachfolgenden Übersichten ergeben sich die angefallenen Siedlungsabfälle, die durch den Landkreis entsorgt wurden. Aus den weiteren Übersichten ergeben sich die vom Dualen System Deutschland AG gesammelten Mengen. Darüber hinaus werden die wichtigsten Abfallgruppen mit den Vergleichszahlen des Vorjahres dargestellt.

Die Altpapiersammlung ist zweimal dargestellt. Der Großteil des Altpapiers besteht aus grafischen Papieren, für die der öffentlich-rechtliche Entsorgungsträger (örE) entsorgungspflichtig ist. Die dualen Systeme als Systembetreiber gemäß Verpackungsverordnung benutzen das Sammelsystem des örE für Verpackungsabfälle aus Papier, Pappe und Kartonagen mit.

Kosten für die Abfallentsorgung

	<u>2003</u>	<u>2004</u>
Kosten	20.917.527,64 EURO	21.049.555,98 EURO
Erträge	20.741.247,70 EURO	20.898.661,83 EURO
Unterdeckung	- 176.279,94 EURO	- 150.894,15 EURO

(Handwritten signature)
Axel Gedaschko

Dienstgebäude:
Hausadressen
A Schloßplatz 6 (Altbau)
B Schloßplatz 6 (Neubau)
C Rathausstraße 29
D Von-Sommern-Platz 13
E Pute-Rauch-Strasse 3
F St. Barbara-Weg 1
G Bahnhofsstr. 17
21423 Winsen (Luhe)

Kontakt:
Telefon: 04171 693-0
Telefax: 04171 687-100
Elektronische Kommunikation:
Es gelten die Richtlinien auf unserer Internet-Seite
Internet:
Info@lk.landkreis-harburg.de
www.landkreis-harburg.de

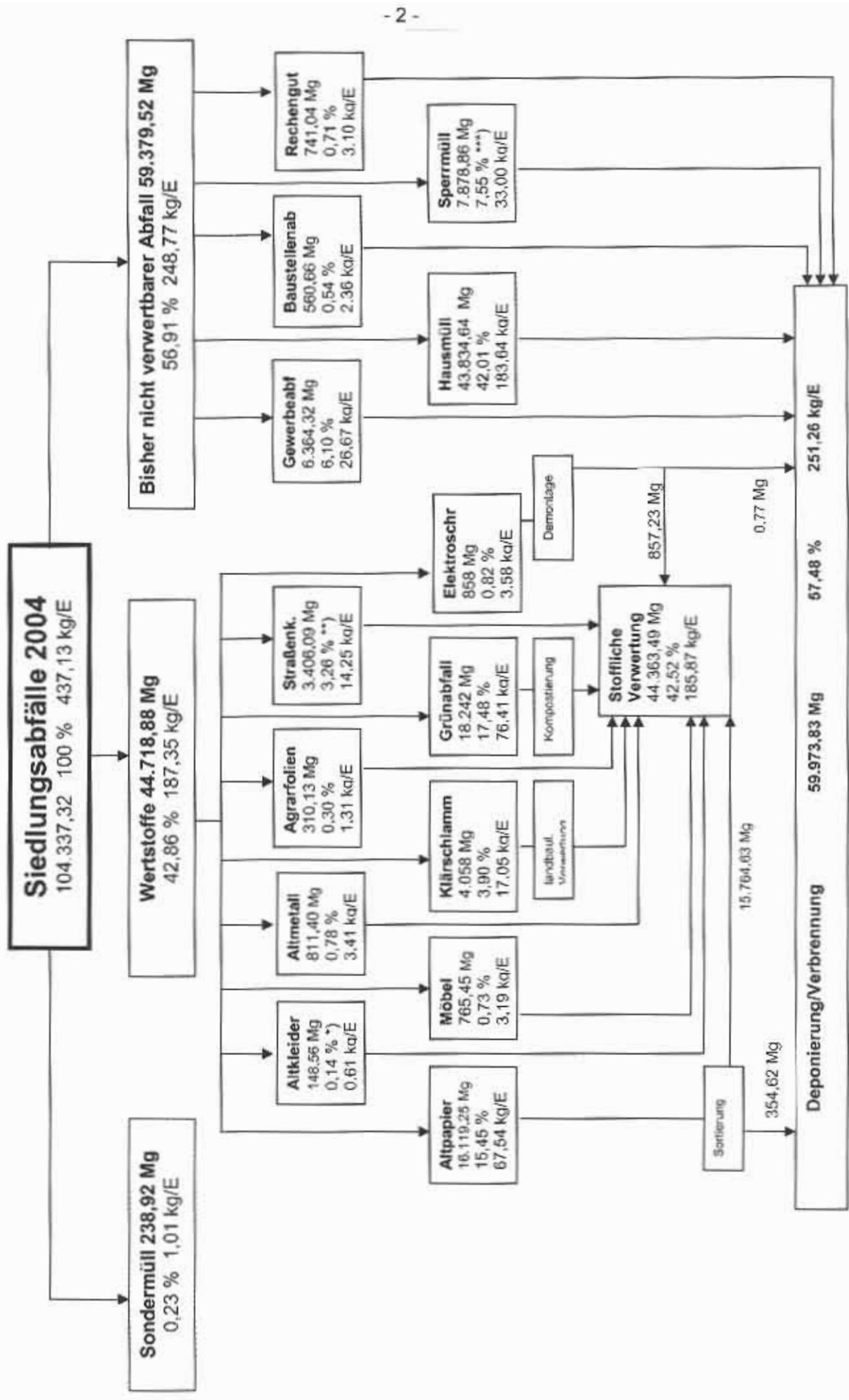
Bankverbindung
Abfallwirtschaft:
Sparkasse
Harburg-Bustahde
BLZ 707 500 00
Kto.-No. 7 019 540



Sprechzeiten nach Terminabsprache:
Montag - Donnerstag 07:00 - 19:00 Uhr
Freitag 07:00 - 15:00 Uhr
Terminvereinbarungen bitte von:
Montag - Donnerstag 08:30 - 16:00 Uhr
Freitag 08:30 - 15:00 Uhr
Parkplätze: Schöcking und Ezerns Alles
 P in unseren fällt auf Parkplätze am Schöcking

Landkreis Harburg

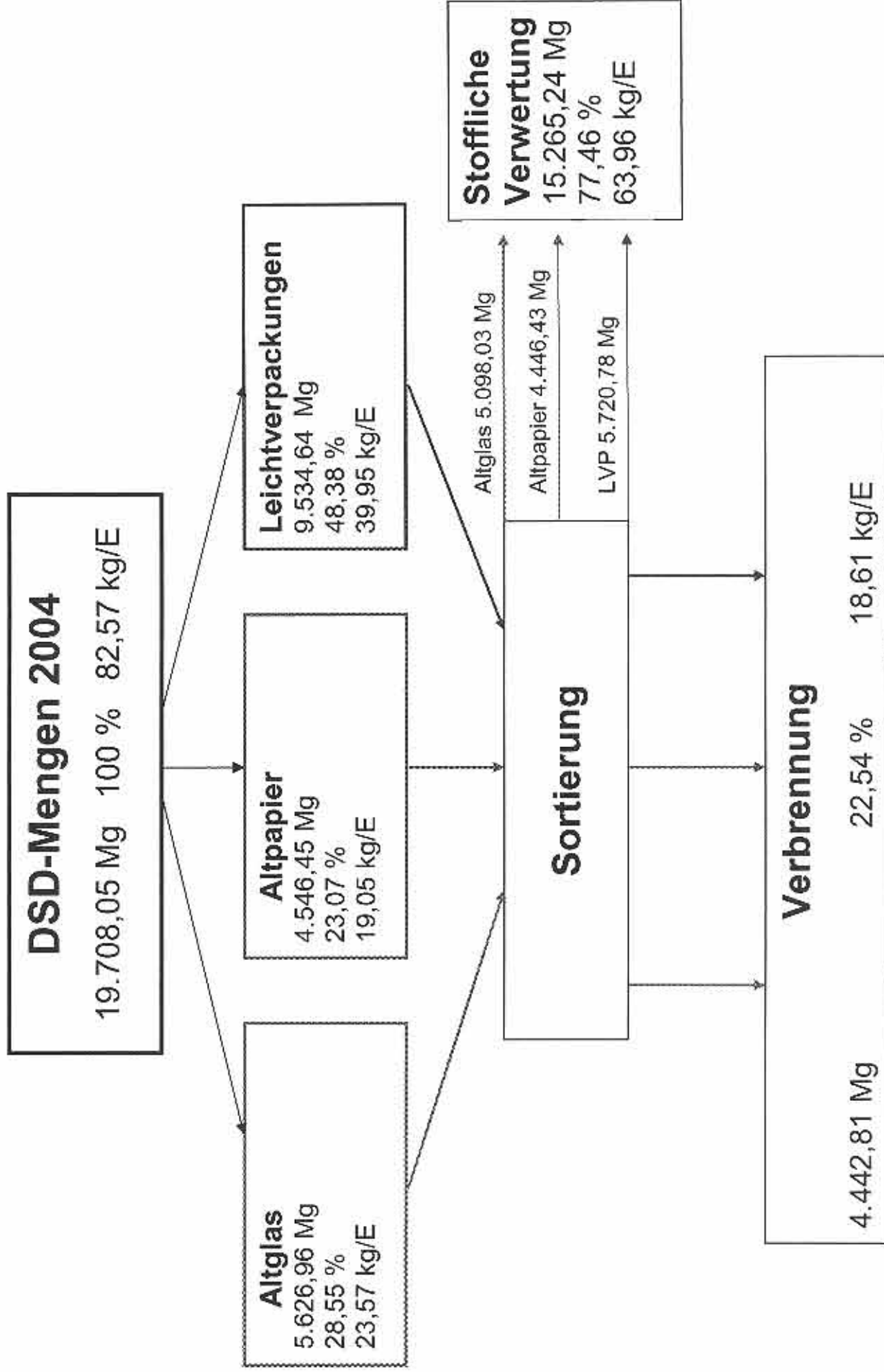
Betrieb 81
238.689 Einwohner am
30.06.2004



*) Altkleidermenge, die durch Depotcontainer erfasst wurde !

**) Sammlern in den Städten Winsen und Ruchholz und in der FG Seesetal

***) incl. 252,67 Mg Kühlgerätegehäuse



Betrieb Abfallwirtschaft, erstellt am 25.04.2005

Vergleichszahlen 2003 - 2004

Abfallart	2004 Mg	2003 Mg	Abweichung Mg
Siedlungsabfälle gesamt	104.337,32	106.471,70	-2.134,38
<i>Abfall zur Beseitigung davon:</i>	<i>59.618,44</i>	<i>59.332,46</i>	<i>285,98</i>
Hausmüll	43.834,64	43.989,50	-154,86
Sperrmüll	7.878,86	7.302,16	576,70
Sondermüll	238,92	231,37	7,55
Gewerbeabfall	6.364,32	5.940,42	423,90
Baustellenabfall	560,66	1.191,35	-630,69
Rechengut	741,04	677,66	63,38
<i>Abfall zur Verwertung davon:</i>	<i>44.718,88</i>	<i>47.139,24</i>	<i>-2.420,36</i>
Altpapier (ohne DSD-Anteil)	16.119,25	14.596,87	1.522,38
Altmetall	811,40	957,47	-146,07
Grünabfälle	18.242,00	21.809,00	-3.567,00
Möbel	765,45	676,30	89,15
Altkleider	148,56	219,61	-71,05
Agrarfolien	310,13	309,59	0,54
Klärschlamm	4.058,00	4.480,00	-422,00
Elektroschrott	858,00	853,28	4,72
Straßenkehrschutt	3.406,09	3.237,12	168,97
Stoffliche Verwertung nach Sortierung	44.363,49	46.771,85	-2.408,36
Deponierung/Verbrenn.	59.973,83	59.699,85	273,98
Einwohner per 30.06.	238.689	237.488	1.201

Erfasste Mengen Duales System Deutschland GmbH

Wertstoffe gesamt	19.708,05	21.093,46	-1.385,41
davon:			
Altpapier	4.546,45	4.865,62	-319,17
Altglas	5.626,96	6.534,22	-907,26
Leichtverpackungen	9.534,64	9.693,62	-158,98
Stoffl. Verwertung nach Sortierung	15.265,24	16.795,65	-1.530,41
Verbrennung	4.442,81	4.297,81	145,00
Einwohner per 30.06.	238.689	237.488	1.201