

Erhaltungsziele sowie sonstige Schutz- und Entwicklungsziele
 naturschutzfachliche Zieltypen

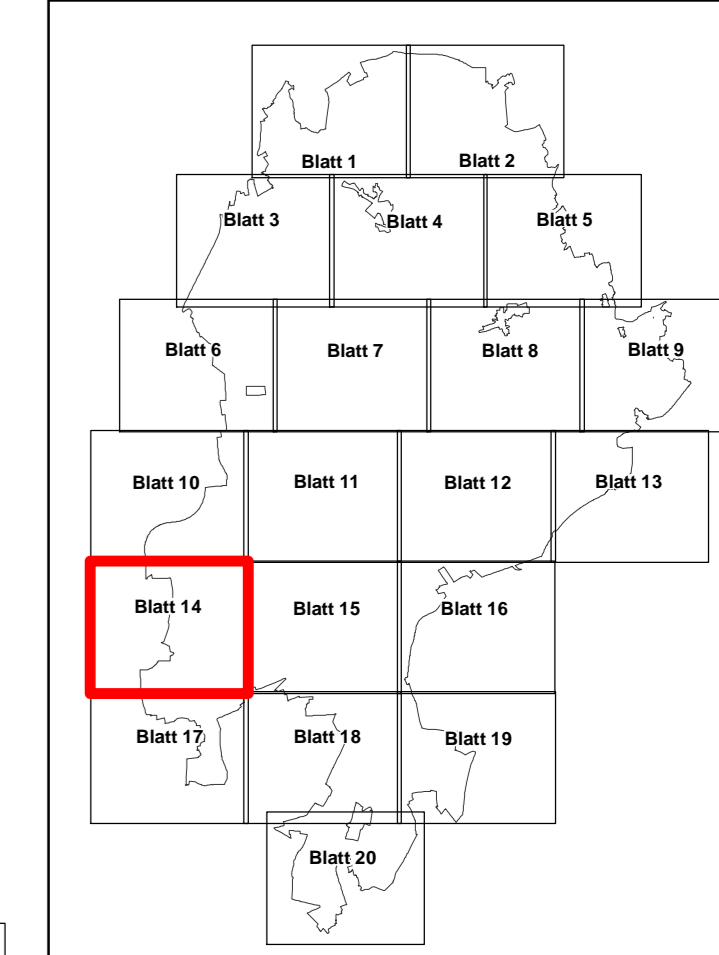
- WVL bodensaure Buchenwald (Lebensraumtyp 9110)
- WVL bodensaure Buchenwald (Lebensraumtyp 9110) in Form von Heidewald
- WVL bodensaure Buchenwald mit Stechpalme (Lebensraumtyp 9120)
- WVL bodensaure Buchenwald mit Stechpalme (Lebensraumtyp 9120) in Form von Heidewald
- WVM mesophiler Buchenwald (Lebensraumtyp 9130)
- WVC mesophiler Lichtwald (Lebensraumtyp 9160)
- WVC bodensaure Lichtwald (Lebensraumtyp 9190)
- WVO bodensaure Lichtwald in Form von Wald-Heide-Übergängen und Triften
- WVO bodensaure Lichtwald (Lebensraumtyp 9190) in Form von Heidewald
- WVO bodensaure Lichtwald (Lebensraumtyp 9190) in Form von Süßwässern
- WVO bodensaure Lichtwald in Form von Niedermähd
- WVM Moorbau (Lebensraumtyp 91 D0)
- WVM Moorbau (Lebensraumtyp 91 D0) in Form von Niedermähd
- WVM Moorbau (Lebensraumtyp 91 D0) mit Kaltenstein
- WVE Buchenwald (Lebensraumtyp 91 E0)
- WVA Bruch- und Sümpfwälder
- WVA Bruch- und Sümpfwälder in Form von Niedermähd
- WVK Kiefernwald
- WVK Flechten-Kiefernwald (Lebensraumtyp 91 T0)
- WVK Kiefernwald in Form seltener Wald-Heide-Übergänge und Triften
- WVK sonstiger naturnah bewirtschafteter Wald mit Stieleiche, Traubeneiche oder Rot-Buche als Hauptbaumart
- HFF Feuchte Heiden (Lebensraumtyp 4010)
- HCH Trockene weitgehend genutzte Heiden (Lebensraumtyp 4030)
- HCH Trockene durch Gehölze strukturierte Heiden (Lebensraumtyp 4030)
- HWV Wäldchen-Heiden (Lebensraumtyp 5130)
- HVG Trockene Heiden auf Dünen mit Ginster (Lebensraumtyp 2310)
- HKV Trockene Heiden auf Dünen mit Klabenbeere (Lebensraumtyp 2320)
- DSD Dünen mit offener Grasflur (Lebensraumtyp 2330)
- BN Borngrassen (Lebensraumtyp 6230)
- SD Sandtrobenrasen außerhalb von Dünen
- GM_M mesophiles Mah-Grünland, weitgehend offen (Lebensraumtyp 6510)
- GM_m mesophiles Mah-Grünland, durch Gehölze gegliedert (Lebensraumtyp 6510)
- GM_o sonstiges mesophiles Grünland, weitgehend offen
- GM_m sonstiges mesophiles Grünland, durch Gehölze gegliedert
- GNL Nassgrünland, weitgehend offen
- GNL Nassgrünland, durch Gehölze gegliedert
- SDI naturoffene Stillewässer (Lebensraumtyp 3130)
- SE naturoffene Stillewässer (Lebensraumtyp 3150)
- SDI dynamische Stillewässer (Lebensraumtyp 3160)
- FB naturnah fließendes Gewässer mit flutender Wasservegetation (Lebensraumtyp 3260)
- UF Ufersauberefluren (Lebensraumtyp 6430)
- Mm lebende Hochmoore (Lebensraumtyp 7110)
- MG degradierte Hochmoore (Lebensraumtyp 7120)
- EA Übergangsmoore (Lebensraumtyp 7140)
- MS Schraubbeld-Schilfen (Lebensraumtyp 7150)
- ME genutzte naturoffene Sümpfe und Moore
- ASt wildeiszeitliche Äcker, weitgehend offen (alternativ auch Umwandlung in mesophiles Grünland, Sandtrobenrasen oder Heide zulässig)
- ASt wildeiszeitliche Äcker, durch Gehölze gegliedert (alternativ auch Umwandlung in mesophiles Grünland, Sandtrobenrasen oder Heide zulässig)
- ASt Äcker der Dreisschichtzeit
- D Siedlungsflächen mit altem Gebäudebestand und Hölzgeräten
- X ohne naturschutzfachliche Signifikanz

- Zielkategorien**
- Entlastung von Flächenqualität (FE)
 - Wiederherstellung aus dem Netz zusammenhang bzgl. Qualität (PW)
 - Wiederherstellung aus dem Netz zusammenhang bzgl. Fläche (PV)
 - Wiederherstellung nach Verschlechterung bzgl. Fläche (PV')
 - Ziele für die weitere Entwicklung von Natura 2000 (N)
 - sonstige Schutz- und Entwicklungsziele
- Hinweis: Kategorie Wiederherstellung nach Verschlechterung bzgl. Qualität (PW') ist in FFH- und Vogelschutzgebiet nicht auf. Höherstufungen der Zielkategorie aufgrund der Habitatsteigerung für weitgehende Tierarten des FFH- und Vogelschutzgebietes

- Entlastung von Flächenqualität (FE)
 - Wiederherstellung aus dem Netz zusammenhang bzgl. Fläche (PV)
 - Ziele für die weitere Entwicklung von Natura 2000 (N)
- Hinweis: Bei Polygonen mit mehreren Zielkategorien bzgl. der Lebensraumtypen (Polygone mit mehreren Zieltypen) ist immer die am höchsten zu gewichtete Kategorie (FE - PV - PV' - N) als Struktur dargestellt.

Sonstiges

- Grenze des FFH- und Vogelschutzgebietes
- Grenze des Planungsrums



Quelle: Auszug aus den Geobasisdaten der Niedersächsischen Vermessungs- und Katasterverwaltung. © 2018 LGLN

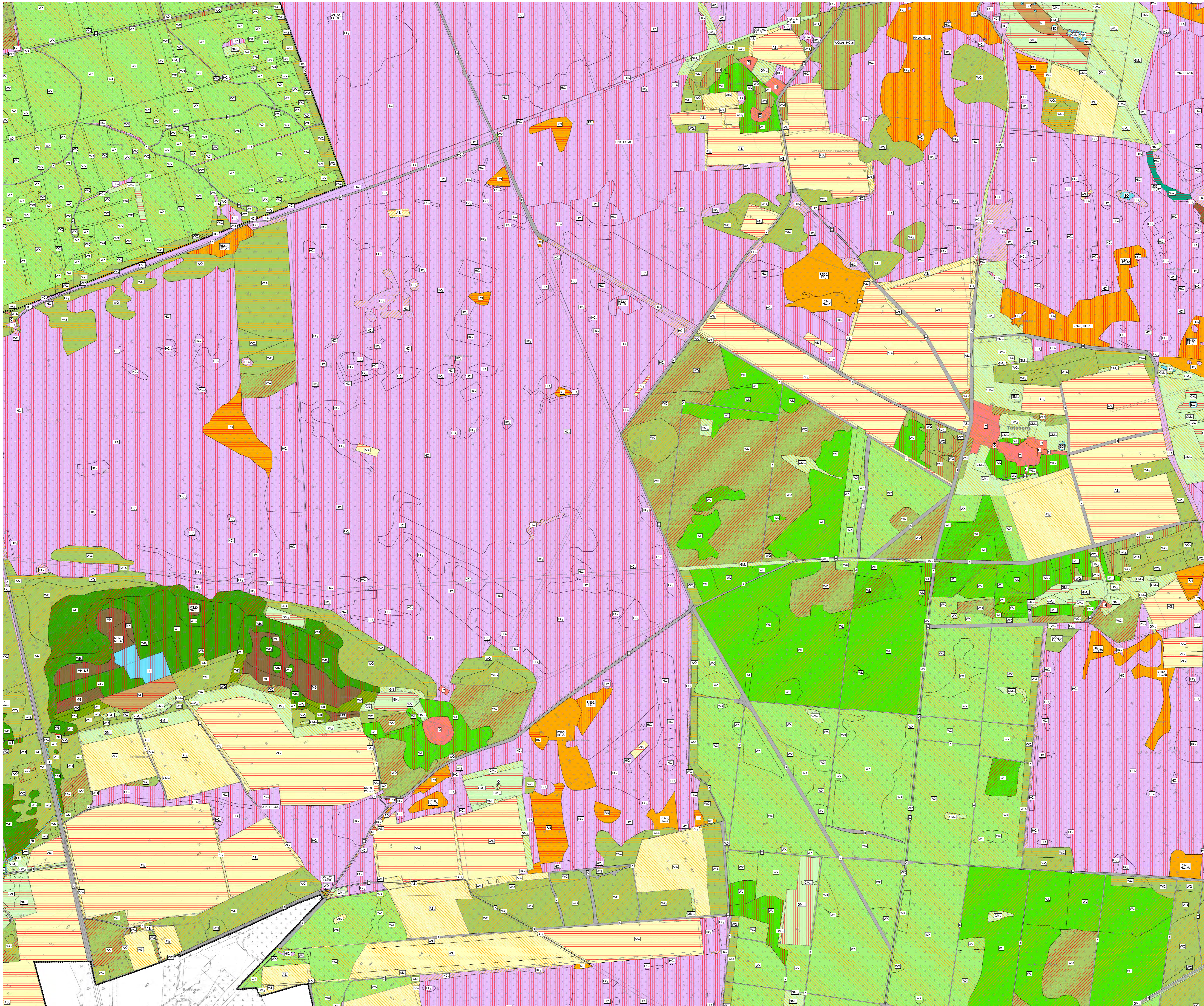
Managementplan für das FFH-Gebiet Nr. 70 "Lüneburger Heide" und das Vogelschutzgebiet V24 "Lüneburger Heide"

Erhaltungsziele sowie sonstige Schutz- und Entwicklungsziele

Auftraggeber:
 Landkreis Hildesheim
 Hauptstraße 2
 30614 Soltau

Maßstab 1 : 5.000 Karten-Nr: Blatt: 14
 Prof. Dr. Thomas Kaiser - Inzier Landschaftsarchitektur bearb.: B.B. 12/22
 Arbeitsgruppe Land & Wasser gez.: E.K.G.S.Y.V. 12/22
 Am Amstohf 18 - 29355 Beederbosen - Tel. 05145/2575 - Fax 280864 gepr.: [Signature]

G 118/17



Erhaltungsziele sowie sonstige Schutz- und Entwicklungsziele
naturfachliche Zieltypen

- bodensaure Buchenwald (Lebensraumtyp 9110)
- bodensaure Buchenwald (Lebensraumtyp 9110) in Form von Heidewald
- bodensaure Buchenwald mit Stechpalme (Lebensraumtyp 9120)
- bodensaure Buchenwald mit Stechpalme (Lebensraumtyp 9120) in Form von Heidewald
- mesophiler Buchenwald (Lebensraumtyp 9130)
- mesophiler Lichteid (Lebensraumtyp 9160)
- bodensaure Lichteid (Lebensraumtyp 9190)
- bodensaure Lichteid in Form von Wald-Heide-Übergängen und Triften
- bodensaure Lichteid (Lebensraumtyp 9190) in Form von Heidewald
- bodensaure Lichteid (Lebensraumtyp 9190) in Form von Südbächen
- bodensaure Lichteid in Form von Niedewald
- Moortal (Lebensraumtyp 91 D0)
- Moortal (Lebensraumtyp 91 D0) in Form von Niedewald
- Moortal (Lebensraumtyp 91 D0) mit Kalmenschanze
- Buchenwald (Lebensraumtyp 91 E0)
- Bruch- und Sumpfwälder
- Bruch- und Sumpfwälder in Form von Niedewald
- Kiefernwald
- Flechten-Kiefernwald (Lebensraumtyp 91 T0)
- Kiefernwald in Form isolier Wald-Heide-Übergänge und Triften
- sonstiger naturnah bewirtschafteter Wald mit Stieleiche, Trauben-Eiche oder Rot-Buche als Hauptbaumart
- Feuchte Heiden (Lebensraumtyp 4010)
- Trockene weitgehend gestrichelte Heiden (Lebensraumtyp 4030)
- Trockene durch Gebölze strukturierte Heiden (Lebensraumtyp 4030)
- Wäldchen-Heiden (Lebensraumtyp 5130)
- Trockene Heiden auf Dünen mit Ginster (Lebensraumtyp 2310)
- Trockene Heiden auf Dünen mit Kalmerebe (Lebensraumtyp 2320)
- Dünen mit offenen Grasflächen (Lebensraumtyp 2330)
- Borngrassen (Lebensraumtyp 6230)
- Sandtrockenrasen außerhalb von Dünen
- mesophiles Mah-Grünland, weitgehend offen (Lebensraumtyp 6510)
- mesophiles Mah-Grünland, durch Gebölze gegliedert (Lebensraumtyp 6510)
- sonstiges mesophiles Grünland, weitgehend offen
- sonstiges mesophiles Grünland, durch Gebölze gegliedert
- Nassgrünland, weitgehend offen
- Nassgrünland, durch Gebölze gegliedert
- naturoffene Stillegräser (Lebensraumtyp 3130)
- naturoffene Stillegräser (Lebensraumtyp 3150)
- dynamische Stillegräser (Lebensraumtyp 3160)
- naturnahes Fließgewässer mit flutender Wasservegetation (Lebensraumtyp 3260)
- Ufersauleföhren (Lebensraumtyp 6430)
- lebende Hochmoore (Lebensraumtyp 7110)
- degradierte Hochmoore (Lebensraumtyp 7120)
- Übergangsmoore (Lebensraumtyp 7140)
- Schraubbüsch-Schilfen (Lebensraumtyp 7150)
- geotisches naturoffene Sümpfe und Moore
- waldsaure Auen, weitgehend offen (alternativ auch Umwandlung in mesophiles Grünland, Sandtrockenrasen oder Heide zulässig)
- waldsaure Auen, durch Gebölze gegliedert (alternativ auch Umwandlung in mesophiles Grünland, Sandtrockenrasen oder Heide zulässig)
- Acker der Dreckschwamm
- Siedlungsflächen mit altem Gebäudebestand und Hölzgerstein
- ohne naturfachliche Signifikanz

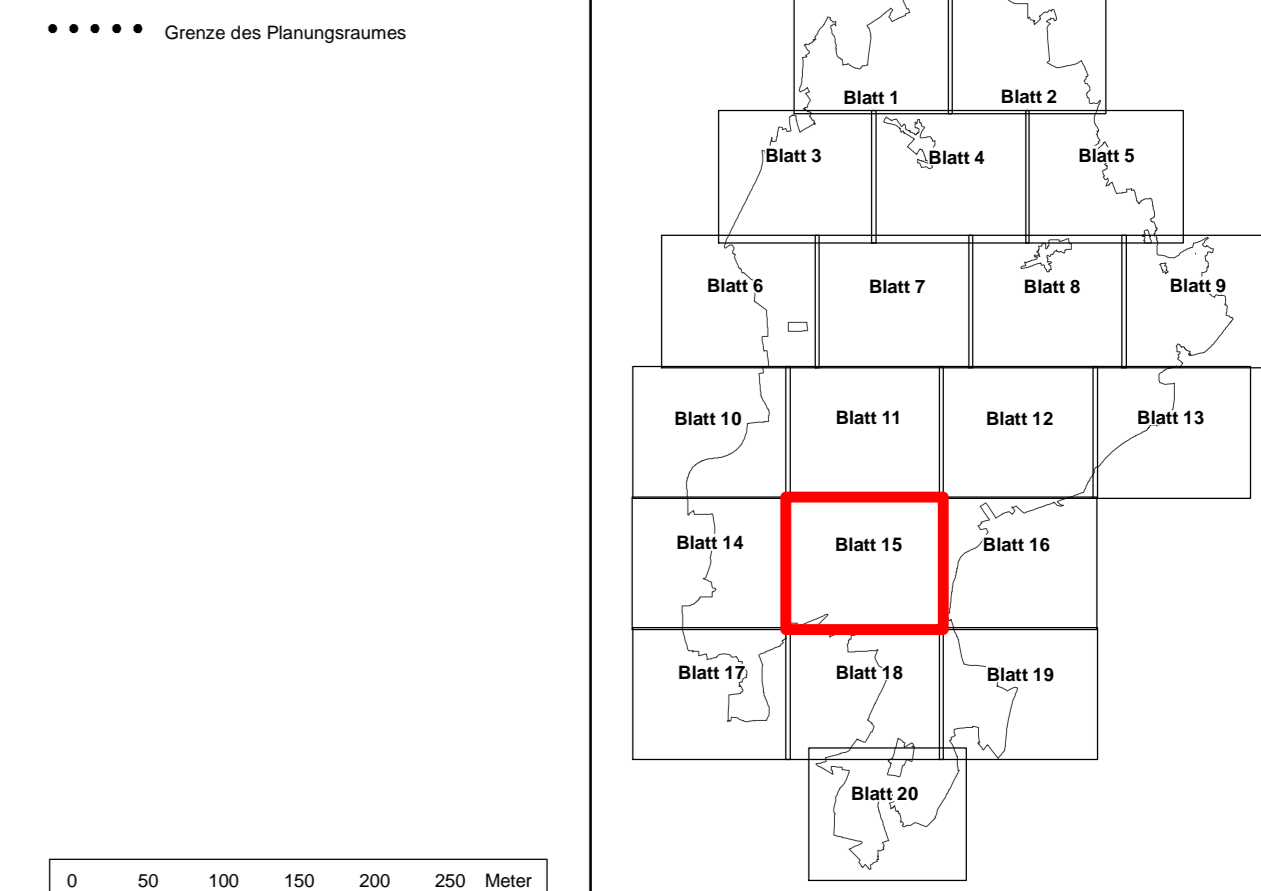
Hinweis: Bei Polygonen mit mehreren Zieltypen sind in der Karte die Prozente der einzelnen Zieltypen jeweils hinter dem Zieltypen angegeben.

- Zielkategorien**
- Erhalt von Fläche/Qualität (FE)
 - Wiederherstellung aus dem Netz zusammenhang bzgl. Qualität (PW)
 - Wiederherstellung aus dem Netz zusammenhang bzgl. Fläche (PV)
 - Wiederherstellung nach Verschlechterung bzgl. Fläche (PV')
 - Ziele für die weitere Entwicklung von Natura 2000 (N)
 - sonstige Schutz- und Entwicklungsziele
- Hinweis: Kategorie Wiederherstellung nach Verschlechterung bzgl. Qualität (PW') ist in FFH- und Vogelschutzgebiet nicht auf. Höherwertigkeit der Zielkategorie aufgrund der Habitatsteigerung für weitverbreitete Tierarten des FFH- und Vogelschutzgebietes.

- Erhalt von Fläche/Qualität (FE)
 - Wiederherstellung aus dem Netz zusammenhang bzgl. Fläche (PV)
 - Ziele für die weitere Entwicklung von Natura 2000 (N)
- Hinweis: Bei Polygonen mit mehreren Zielkategorien bzgl. der Lebensraumtypen (Polygone mit mehreren Zieltypen) ist immer die am höchsten zu gewichtete Kategorie (FE > PV > PV' > N) in der Karte angegeben.

Sonstiges

- Grenze des FFH- und Vogelschutzgebietes
- Grenze des Planungsrums



Quelle: Auszug aus den Geobasisdaten der Niedersächsischen Vermessungs- und Katasterverwaltung. © 2018 LGLN

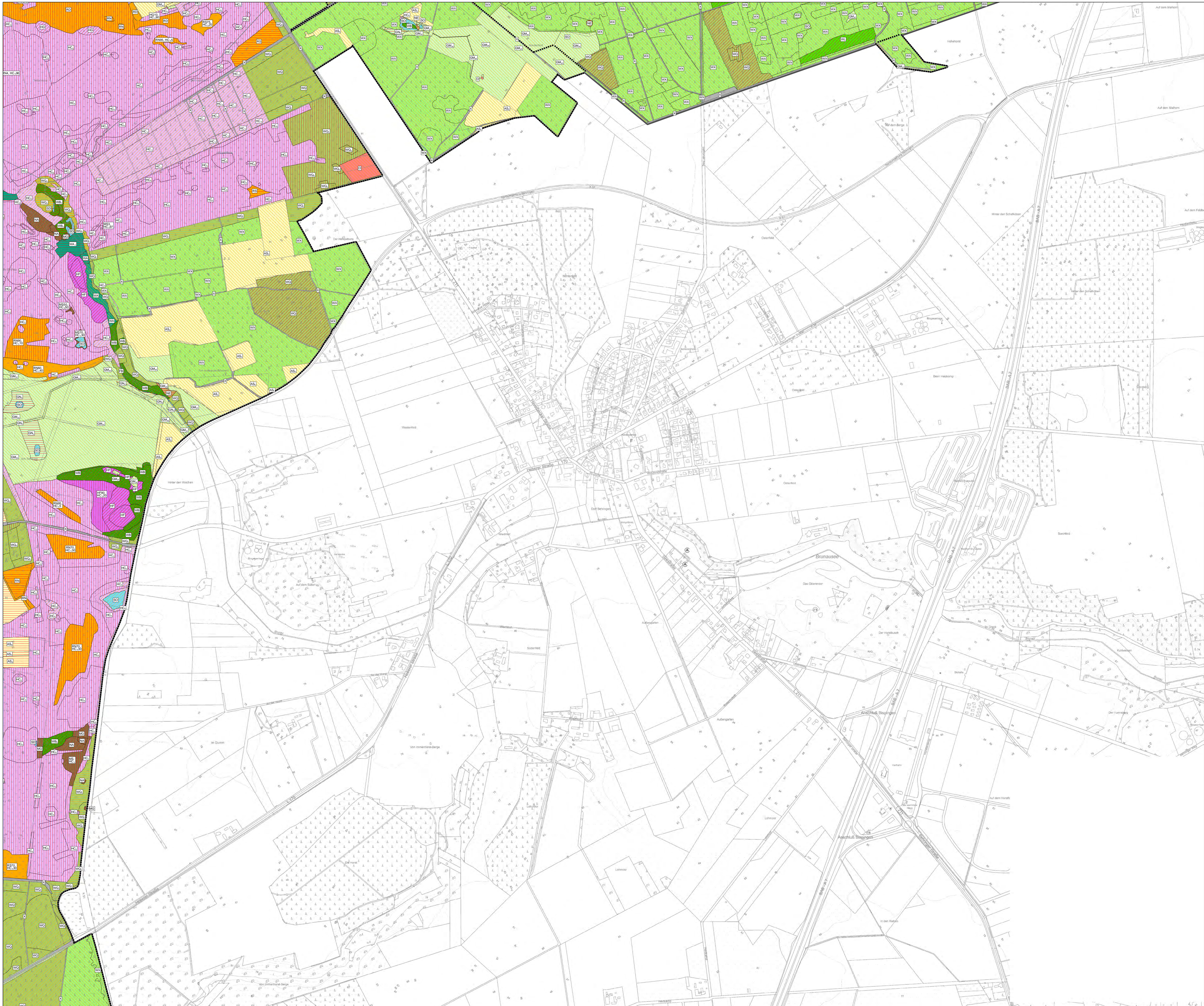
Managementplan für das FFH-Gebiet Nr. 70 "Lüneburger Heide" und das Vogelschutzgebiet V24 "Lüneburger Heide"

Erhaltungsziele sowie sonstige Schutz- und Entwicklungsziele

Haidewälder Landkreis Lüneburg
 Auftraggeber: Hauptberger Straße 2
 29614 Soltau

Maßstab 1 : 5.000	NORD	Karten-Nr: Blatt 15
Prof. Dr. Thomas Kaiser - freier Landschaftsarchitekt	Arbeitsgruppe Land & Wasser	bearb.: B.B. 12/22 gez.: E.K.G.S.Y.V. 12/22
Am Amstohf 18 - 29355 Beederbommel - Tel. 05145/2575 - Fax 280864		gepr.:

G 11817



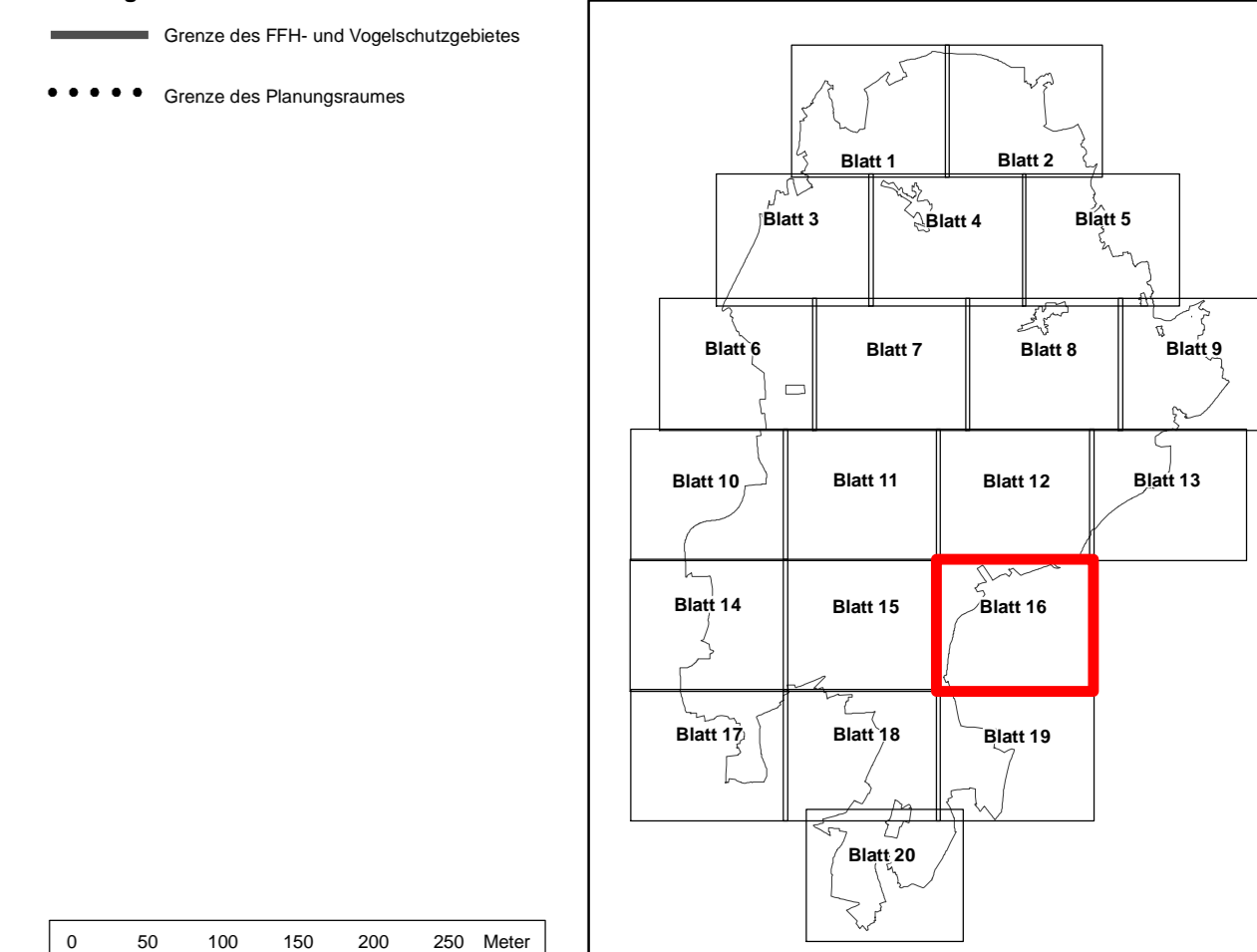
Erhaltungsziele sowie sonstige Schutz- und Entwicklungsziele
naturwissenschaftliche Zieltypen

- **WL** bodensaure Buchenwald (Lebensraumtyp 9110)
- **WLi** bodensaure Buchenwald (Lebensraumtyp 9110) in Form von Heidewald
- **Wb** bodensaure Buchenwald mit Stachelbaum (Lebensraumtyp 9120)
- **WbLi** bodensaure Buchenwald mit Stachelbaum (Lebensraumtyp 9120) in Form von Heidewald
- **Wm** mesophiler Buchenwald (Lebensraumtyp 9130)
- **Wc** mesophiler Lichteiche (Lebensraumtyp 9160)
- **WcQ** bodensaure Lichteiche (Lebensraumtyp 9190)
- **WcQs** bodensaure Lichteiche in Form von Wald-Heide-Übergängen und Triften
- **WcQsLi** bodensaure Lichteiche (Lebensraumtyp 9190) in Form von Heidewald
- **WcQsLi** bodensaure Lichteiche (Lebensraumtyp 9190) in Form von Süßbächen
- **WcQsLi** bodensaure Lichteiche in Form von Kiefernwald
- **Wm** Moortorf (Lebensraumtyp 91 D0)
- **WmLi** Moortorf (Lebensraumtyp 91 D0) in Form von Niedermoor
- **WmLi** Moortorf (Lebensraumtyp 91 D0) mit Kalksteinanreicherung
- **WbE** Buchenwald (Lebensraumtyp 91 E0)
- **WbE** Buch- und Sumpfbücher
- **WbE** Buch- und Sumpfbücher in Form von Niedermoor
- **Wk** Kiefernwald
- **WkLi** Flechten-Kiefernwald (Lebensraumtyp 91 T0)
- **WkLi** Kiefernwald in Form seltener Wald-Heide-Übergänge und Triften
- **WkLi** sonstiger naturnah bewirtschafteter Wald mit Stiel-Eiche, Trauben-Eiche oder Rot-Buche als Hauptbaumart
- **HF** Feuchte Heiden (Lebensraumtyp 4010)
- **HCs** Trockene weitgehend genutzte Heiden (Lebensraumtyp 4030)
- **HCs** Trockene durch Gehölze strukturierte Heiden (Lebensraumtyp 4030)
- **HW** Wäldchen-Heiden (Lebensraumtyp 5130)
- **HG** Trockene Heiden auf Dünen mit Ginster (Lebensraumtyp 2310)
- **HK** Trockene Heiden auf Dünen mit Kriechbeere (Lebensraumtyp 2320)
- **DD** Dünen mit offener Grasflur (Lebensraumtyp 2330)
- **BN** Borngrassen (Lebensraumtyp 6230)
- **SB** Sandtrockenrasen außerhalb von Dünen
- **GMm** mesophiles Mah-Grünland, weitgehend offen (Lebensraumtyp 6510)
- **GMm** mesophiles Mah-Grünland, durch Gehölze gegliedert (Lebensraumtyp 6510)
- **GMm** sonstiges mesophiles Grünland, weitgehend offen
- **GMm** sonstiges mesophiles Grünland, durch Gehölze gegliedert
- **GNs** Nassgrünland, weitgehend offen
- **GNs** Nassgrünland, durch Gehölze gegliedert
- **SD** naturoffene Stillgewässer (Lebensraumtyp 3130)
- **SE** naturoffene Stillgewässer (Lebensraumtyp 3150)
- **SD** dynamische Stillgewässer (Lebensraumtyp 3160)
- **FB** naturnahe Fließgewässer mit flutender Wasservegetation (Lebensraumtyp 3260)
- **UF** Uferausbuchtungen (Lebensraumtyp 6430)
- **Mer** lebende Hochmoore (Lebensraumtyp 7110)
- **MG** degradierte Hochmoore (Lebensraumtyp 7120)
- **EA** Übergangsmoore (Lebensraumtyp 7140)
- **MS** Schraufelried-Schilfen (Lebensraumtyp 7150)
- **ME** geätztes naturoffene Sümpfe und Moore
- **AbLi** waldnahe Acker, weitgehend offen (alternativ auch Umwandlung in mesophiles Grünland, Sandtrockenrasen oder Heide zulässig)
- **AbLi** waldnahe Acker, durch Gehölze gegliedert (alternativ auch Umwandlung in mesophiles Grünland, Sandtrockenrasen oder Heide zulässig)
- **AbLi** Acker der Dreeschwemmhaut
- **D** Siedlungsflächen mit altem Gebäudebestand und Holzgeländen
- **X** ohne naturwissenschaftliche Signifikanz

Hinweis: Bei Polygonen mit mehreren Zieltypen sind in der Karte die Prozentanteile der einzelnen Zieltypen jeweils hinter dem Zieltypen angegeben.

- Zielkategorien**
- Entlastung von Flächenqualität (FE)
 - Wiederherstellung aus dem Netz zusammenhang bzgl. Qualität (PW)
 - Wiederherstellung aus dem Netz zusammenhang bzgl. Fläche (PV)
 - Wiederherstellung nach Verschiebung bzgl. Fläche (PV')
 - Ziele für die weitere Entwicklung von Natura 2000 (N)
 - sonstige Schutz- und Entwicklungsziele
- Hinweis: Kategorie Wiederherstellung nach Verschiebung bzgl. Qualität (PW') ist im FFF- und Vogelschutzgebiet nicht auf. Höherwertungen der Zielkategorie aufgrund der Habitatsteigerung für weitgehendere Tierarten des FFF- und Vogelschutzgebietes

- Sonstiges**
- Entlastung von Flächenqualität (FE)
 - Wiederherstellung aus dem Netz zusammenhang bzgl. Fläche (PV)
 - Ziele für die weitere Entwicklung von Natura 2000 (N)
- Hinweis: Bei Polygonen mit mehreren Zielkategorien bzgl. der Lebensraumtypen (Polygone mit mehreren Zieltypen) ist hinter die am höchsten zu gewichtete Kategorie (FE - PV - PV' - X) ein 5 als Schutzwert angegeben.

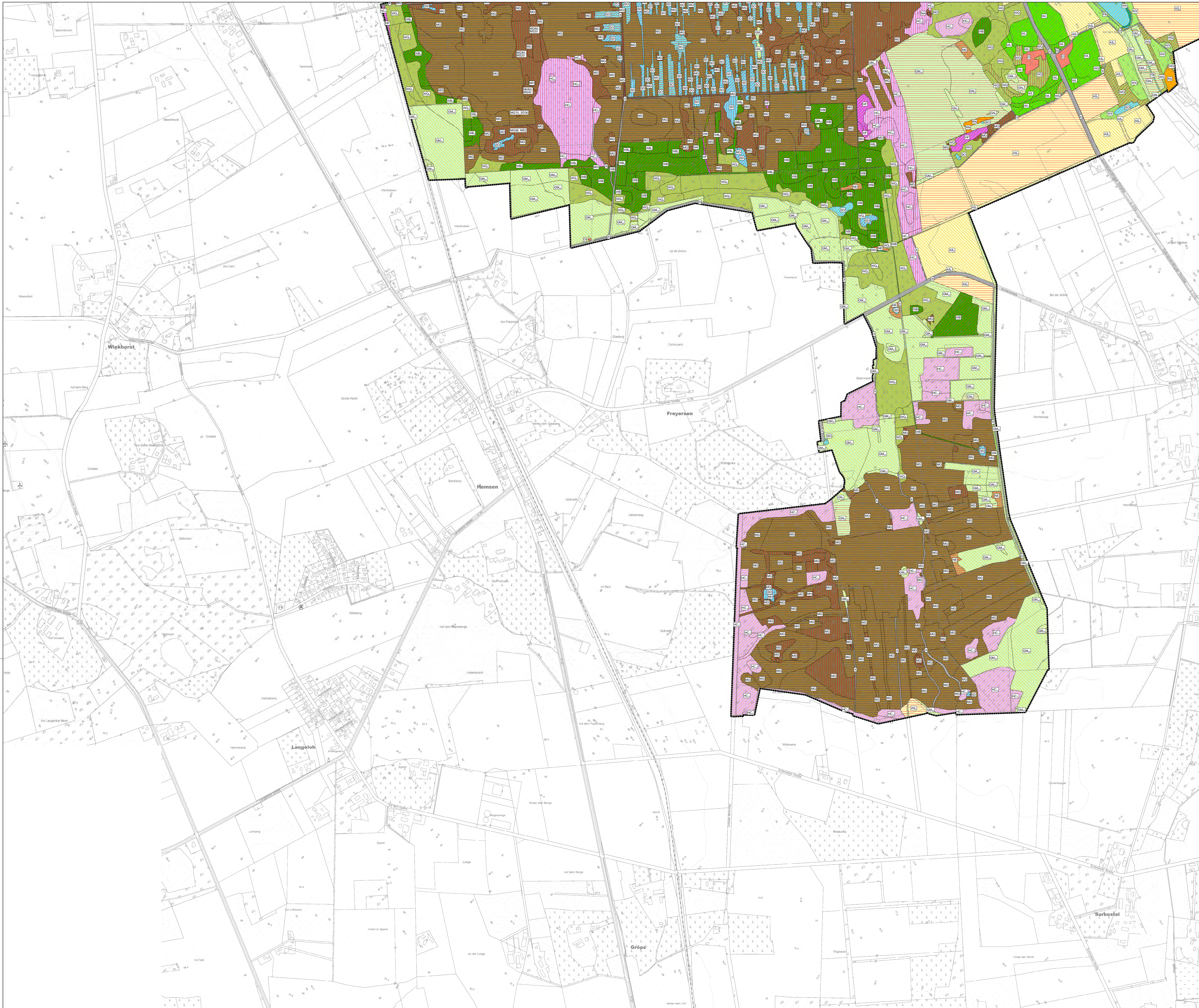


Quelle: Auszug aus den Geobasisdaten der Niedersächsischen Vermessungs- und Katasterverwaltung. © 2018 LGLN

Managementplan für das FFH-Gebiet Nr. 70 "Lüneburger Heide" und das Vogelschutzgebiet V24 "Lüneburger Heide"

Erhaltungsziele sowie sonstige Schutz- und Entwicklungsziele

Maßstab 1 : 5.000	NORD	Karten-Nr. Blatt: 16
Auftraggeber: Landkreis Lüneburg Hauptstraße 2 29614 Salzuflen		bearb.: B.B. 12/22
Prof. Dr. Thomas Kaiser - freier Landschaftsarchitekt Arbeitsgruppe Land & Wasser		gez.: E.K.G.S.V.V. 12/22
Am Amstuf 16 - 29355 Beederbommel - Tel. 05145/2575 - Fax 280864		gepr.:



Erhaltungsziele sowie sonstige Schutz- und Entwicklungsziele
naturchutzfachliche Zieltypen

- bodensaure Buchenwald (Lebensraumtyp 9110)
- bodensaure Buchenwald (Lebensraumtyp 9110) in Form von Heuwald
- bodensaure Buchenwald mit Stieleiche (Lebensraumtyp 9120)
- bodensaure Buchenwald mit Stieleiche (Lebensraumtyp 9120) in Form von Heuwald
- mesophiler Buchenwald (Lebensraumtyp 9130)
- mesophiler Lichteiche (Lebensraumtyp 9160)
- bodensaure Lichteiche (Lebensraumtyp 9190)
- bodensaure Lichteiche in Form von Wald-Heide-Übergängen und Triften
- bodensaure Lichteiche (Lebensraumtyp 9190) in Form von Heuwald
- bodensaure Lichteiche (Lebensraumtyp 9190) in Form von Süßwässern
- bodensaure Lichteiche in Form von Niedermoor
- Niedermoor (Lebensraumtyp 91D0)
- Niedermoor (Lebensraumtyp 91D0) in Form von Niedermoor
- Niedermoor (Lebensraumtyp 91D0) mit Kalksteinblöcken
- Buchenwald (Lebensraumtyp 91E0)
- Bruch- und Sümpfwälder
- Bruch- und Sümpfwälder in Form von Niedermoor
- Kiefernwald
- Flechten-Kiefernwald (Lebensraumtyp 91T0)
- Kiefernwald in Form seltener Wald-Heide-Übergänge und Triften
- sonstiger naturnah bewirtschafteter Wald mit Stieleiche, Traubeneiche oder Rotbuche als Hauptbaumart
- Feuchte Heiden (Lebensraumtyp 4010)
- Trockene weitgehend genutzte Heiden (Lebensraumtyp 4030)
- Trockene durch Gebölze strukturierte Heiden (Lebensraumtyp 4030)
- Wäldchen-Heiden (Lebensraumtyp 5130)
- Trockene Heiden auf Dünen mit Ginster (Lebensraumtyp 2310)
- Trockene Heiden auf Dünen mit Kohlebeere (Lebensraumtyp 2320)
- Dünen mit offener Grasflur (Lebensraumtyp 2330)
- Borngrassen (Lebensraumtyp 6230)
- Sandtrockenrasen außerhalb von Dünen
- mesophiles Mahd-Grünland, weitgehend offen (Lebensraumtyp 6510)
- mesophiles Mahd-Grünland, durch Gebölze gegliedert (Lebensraumtyp 6510)
- sonstiges mesophiles Grünland, weitgehend offen
- sonstiges mesophiles Grünland, durch Gebölze gegliedert
- Nassgrünland, weitgehend offen
- Nassgrünland, durch Gebölze gegliedert
- naturoffene Stillegräser (Lebensraumtyp 3130)
- naturoffene Stillegräser (Lebensraumtyp 3150)
- dynamische Stillegräser (Lebensraumtyp 3160)
- naturnaher Fließgewässer mit flutender Wasservegetation (Lebensraumtyp 3260)
- Uferauenfluren (Lebensraumtyp 6430)
- lebende Hochmoore (Lebensraumtyp 7110)
- degradierte Hochmoore (Lebensraumtyp 7120)
- Übergangsmoore (Lebensraumtyp 7140)
- Schraubbüsch-Schilfen (Lebensraumtyp 7150)
- genutzte naturoffene Sümpfe und Moore
- waldnahe Auen, weitgehend offen (alternativ auch Umwandlung in mesophiles Grünland, Sandtrockenrasen oder Heide zulässig)
- waldnahe Auen, durch Gebölze gegliedert (alternativ auch Umwandlung in mesophiles Grünland, Sandtrockenrasen oder Heide zulässig)
- Acker der Dreeschwand
- Siedlungsflächen mit altem Gebäudebestand und Hützelgrün
- ohne naturchutzfachliche Signifikanz

- Zielkategorien**
Lebensraumtypen
- Erhalt von Fläche/Qualität (FE)
 - Wiederherstellung aus dem Netz zusammenhang bzgl. Qualität (PW)
 - Wiederherstellung aus dem Netz zusammenhang bzgl. Fläche (PV)
 - Wiederherstellung nach Verschiebung bzgl. Fläche (PV')
 - Ziel für die weitere Entwicklung von Natura 2000 (N)
 - sonstige Schutz- und Entwicklungsziele

Hinweis: Kategorie Wiederherstellung nach Verschiebung bzgl. Qualität (PW') ist in FFH- und Vogelschutzgebiet nicht auf. Höherwertungen der Zielkategorie aufgrund der Habitatsteigerung für weitgehendere Tierarten des FFH- und Vogelschutzgebietes.

Hinweis: Bei Polygonen mit mehreren Zieltypen sind in der Karte die Prozentanteile der einzelnen Zieltypen jeweils hinter dem Zieltypcode angegeben.

Sonstiges

- Grenze des FFH- und Vogelschutzgebietes
- Grenze des Planungsrums

Karte des Planungsrums

0 50 100 150 200 250 Meter

Quelle: Auszug aus den Gebietsdaten der Niedersächsischen Vermessungs- und Katasterverwaltung. © 2018 LGLN

Managementplan für das FFH-Gebiet Nr. 70 "Lüneburger Heide" und das Vogelschutzgebiet V24 "Lüneburger Heide"

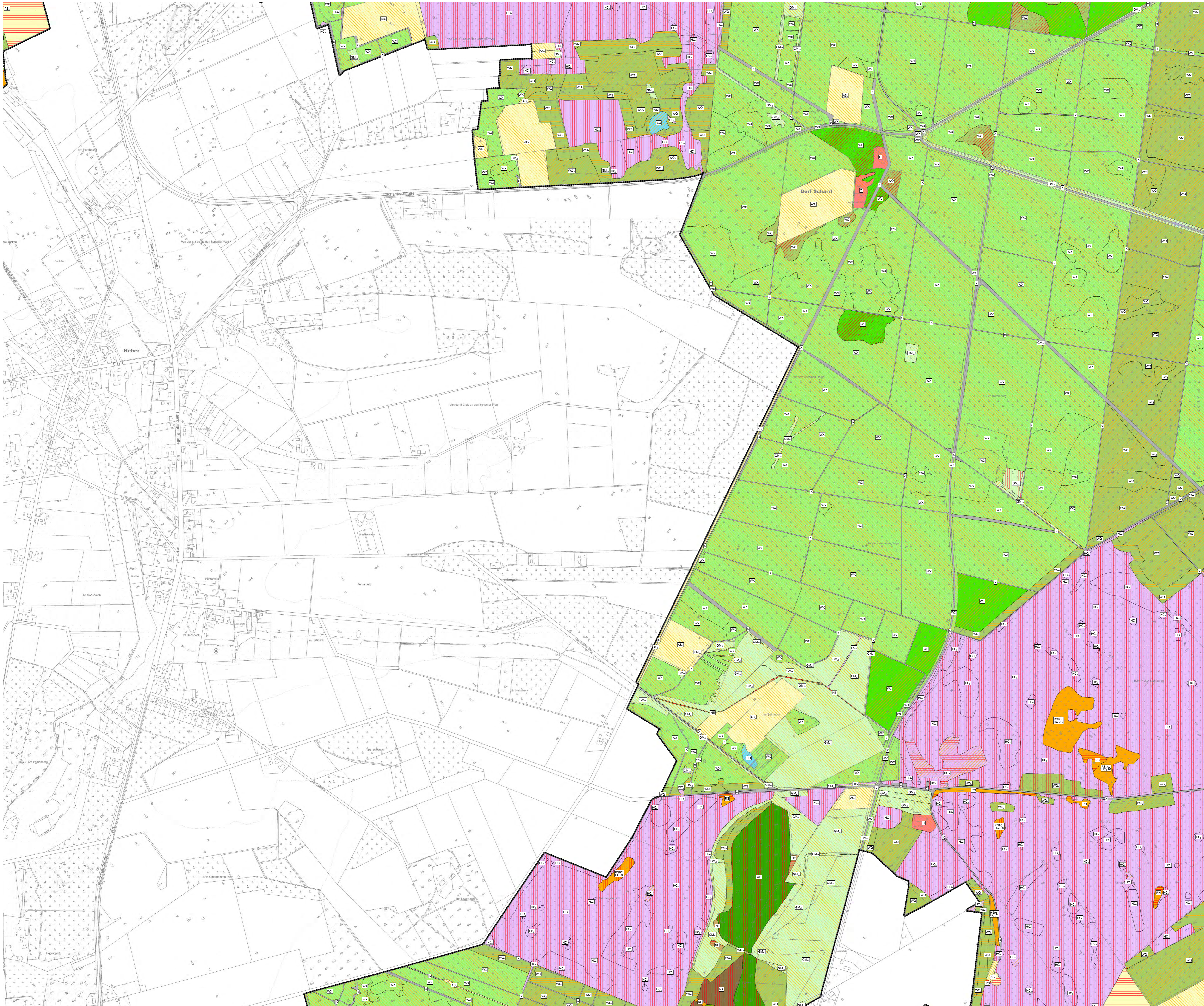
Erhaltungsziele sowie sonstige Schutz- und Entwicklungsziele

Auftraggeber:
 Landkreis Lüneburg
 Hauptstraße 2
 21614 Sottau

Maßstab 1 : 5.000 **NORD** Karten-Nr: 7 Blatt: 17

Prof. Dr. Thomas Kaiser - Inzier Landschaftsarchitekt bearb.: B.B. 12/22
 Arbeitsgruppe Land & Wasser gez.: E.K.G.S.Y.V. 12/22
 Am Amstohf 18 - 29355 Beederbostel - Tel. 05145/2575 - Fax 280864 gepr.:

G 118/17



Erhaltungsziele sowie sonstige Schutz- und Entwicklungsziele
 naturschutzfachliche Zieltypen

- bodensaure Buchenwald (Lebensraumtyp 910)
- bodensaure Buchenwald (Lebensraumtyp 910) in Form von Heuwald
- bodensaure Buchenwald mit Stachelbaum (Lebensraumtyp 912)
- bodensaure Buchenwald mit Stachelbaum (Lebensraumtyp 912) in Form von Heuwald
- mesophiler Buchenwald (Lebensraumtyp 913)
- mesophiler Lichthald (Lebensraumtyp 916)
- bodensaure Lichthald (Lebensraumtyp 919)
- bodensaure Lichthald in Form von Wald-Heide-Übergängen und Triften
- bodensaure Lichthald (Lebensraumtyp 919) in Form von Heuwald
- bodensaure Lichthald (Lebensraumtyp 919) in Form von Süßwässern
- bodensaure Lichthald in Form von Niedermoor
- Niedermoor (Lebensraumtyp 910D)
- Niedermoor (Lebensraumtyp 910D) in Form von Niedermoor
- Niedermoor (Lebensraumtyp 910D) mit Kalkendünne
- Buchenwald (Lebensraumtyp 91E)
- Buch- und Buchföhler
- Buch- und Buchföhler in Form von Niedermoor
- Kiefernwald
- Fichten-Kiefernwald (Lebensraumtyp 917)
- Kiefernwald in Form seltener Wald-Heide-Übergänge und Triften
- sonstiger naturnah bewirtschafteter Wald mit Stachelbaum, Trauben-Eiche oder Rot-Buche als Hauptbaumart
- Feuchte Heiden (Lebensraumtyp 401)
- Trockene weitgehend genutzte Heiden (Lebensraumtyp 403)
- Trockene durch Gehölze strukturierte Heiden (Lebensraumtyp 403)
- Wäldchen-Heiden (Lebensraumtyp 510)
- Trockene Heiden auf Dünen mit Ginster (Lebensraumtyp 231)
- Trockene Heiden auf Dünen mit Kriechbeere (Lebensraumtyp 232)
- Dünen mit offener Grasflur (Lebensraumtyp 233)
- Borngrassen (Lebensraumtyp 620)
- Sandtrokenrasen außerhalb von Dünen
- mesophiles Mah-Grünland, weitgehend offen (Lebensraumtyp 651)
- mesophiles Mah-Grünland, durch Gehölze gegliedert (Lebensraumtyp 651)
- sonstiges mesophiles Grünland, weitgehend offen
- sonstiges mesophiles Grünland, durch Gehölze gegliedert
- Nassgrünland, weitgehend offen
- Nassgrünland, durch Gehölze gegliedert
- naturoffene Stillegräser (Lebensraumtyp 313)
- naturoffene Stillegräser (Lebensraumtyp 315)
- dynamische Stillegräser (Lebensraumtyp 316)
- naturnahe Fließgewässer mit flutender Wasservegetation (Lebensraumtyp 326)
- Ufersaubirnen (Lebensraumtyp 640)
- lebende Hochmoore (Lebensraumtyp 711)
- degradierte Hochmoore (Lebensraumtyp 712)
- Übergangsmoore (Lebensraumtyp 714)
- Schraubbüsch-Schilfen (Lebensraumtyp 715)
- genutzte naturoffene Sümpfe und Moore
- weidensaumliche Äcker, weitgehend offen (alternativ auch Umwandlung in mesophiles Grünland, Sandtrokenrasen oder Heide zulässig)
- weidensaumliche Äcker, durch Gehölze gegliedert (alternativ auch Umwandlung in mesophiles Grünland, Sandtrokenrasen oder Heide zulässig)
- Äcker der Dreeschwemmhaut
- Siedlungsflächen mit altem Gebäudebestand und Hülsgeläzen
- ohne naturschutzfachliche Signifikanz

Hinweis: Bei Polygonen mit mehreren Zieltypen sind in der Karte die Prozente der einzelnen Zieltypen jeweils hinter dem Zieltypen angegeben.

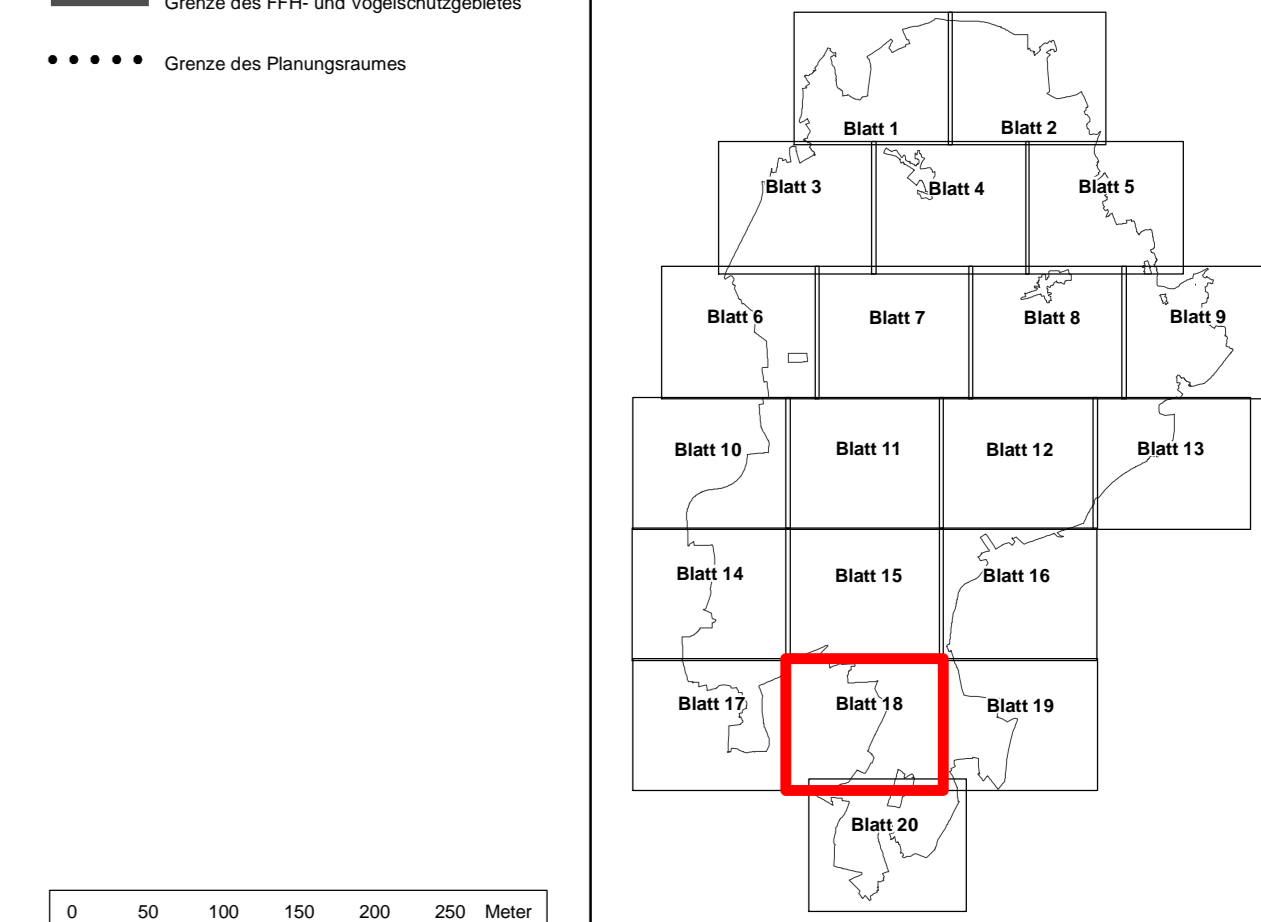
- Zielkategorien**
- Erhalt von Fläche/Qualität (FE)
 - Wiederherstellung aus dem Netz zusammenhang bzgl. Qualität (PW)
 - Wiederherstellung aus dem Netz zusammenhang bzgl. Fläche (PV)
 - Wiederherstellung nach Versauerung bzgl. Fläche (PV')
 - Ziele für die weitere Entwicklung von Natura 2000 (N)
 - sonstige Schutz- und Entwicklungsziele

Hinweis: Kategorie Wiederherstellung nach Versauerung bzgl. Qualität (PW') ist in FFH- und Vogelschutzgebiet nicht auf. Höherwertigkeit der Zielkategorie aufgrund der Habitatsteigerung für weitgehendes Tierarten des FFH- und Vogelschutzgebietes.

Hinweis: Bei Polygonen mit mehreren Zielkategorien bzgl. der Lebensraumtypen (Polygone mit mehreren Zieltypen) ist immer die am höchsten zu gewichtete Kategorie (FE > PV > PV' > N > S) als Struktur angegeben.

Sonstiges

- Grenze des FFH- und Vogelschutzgebietes
- Grenze des Planungsrums

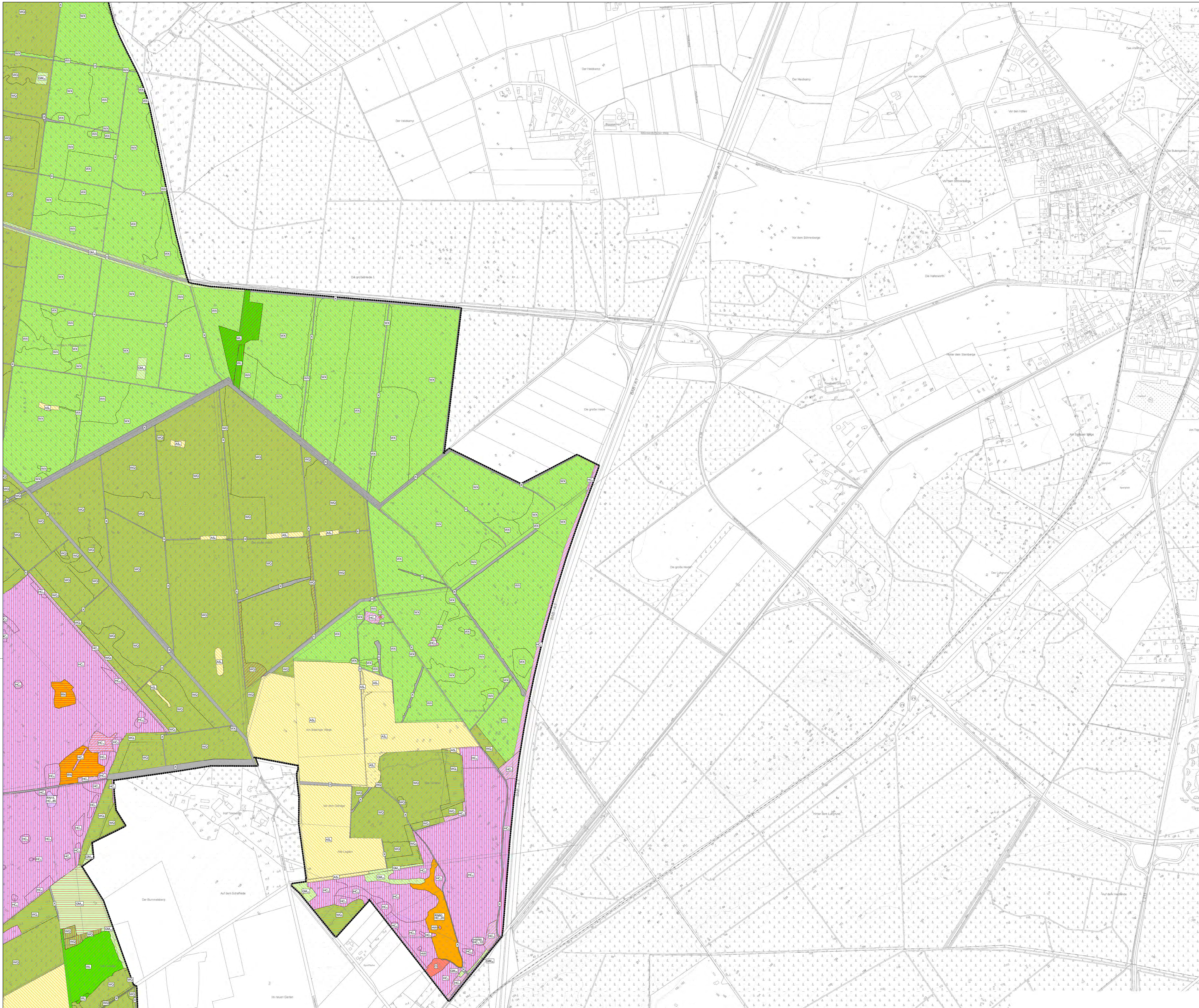


Quelle: Auszug aus den Geobasisdaten der Niedersächsischen Vermessungs- und Katasterverwaltung. © 2018 LGLN

Managementplan für das FFH-Gebiet Nr. 70 "Lüneburger Heide" und das Vogelschutzgebiet V24 "Lüneburger Heide"

Erhaltungsziele sowie sonstige Schutz- und Entwicklungsziele

Auftraggeber: Landkreis Hildesheim Hauptstr. 2 20614 Soltau		KARTEN-NR.: 7 Blatt: 18
Maßstab 1 : 5.000	N NORD	bearb.: B.B. 12/22 gez.: E.K./S.Y.V. 12/22 Am Amstohf 18 - 29355 Beederbittel - Tel. 051452575 - Fax 280864 gpp:



Erhaltungsziele sowie sonstige Schutz- und Entwicklungsziele
naturchutzfachliche Zieltypen

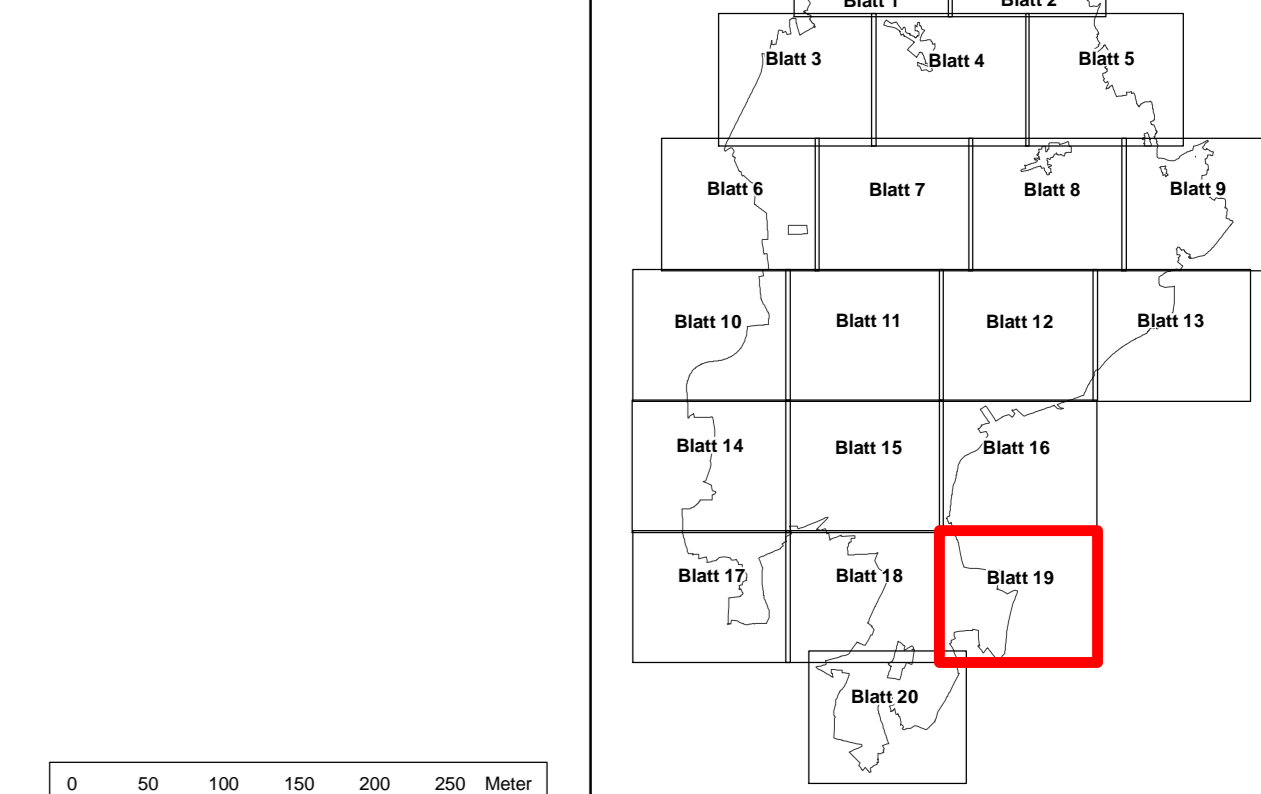
- bodensaure Buchenwald (Lebensraumtyp 9110)
- bodensaure Buchenwald (Lebensraumtyp 9110) in Form von Heidewald
- bodensaure Buchenwald mit Stechpalme (Lebensraumtyp 9120)
- bodensaure Buchenwald mit Stechpalme (Lebensraumtyp 9120) in Form von Heidewald
- mesophiler Buchenwald (Lebensraumtyp 9130)
- mesophiler Lärchenwald (Lebensraumtyp 9160)
- bodensaure Lärchenwald (Lebensraumtyp 9190)
- bodensaure Lärchenwald in Form von Wald-Heide-Übergängen und Triften
- bodensaure Lärchenwald (Lebensraumtyp 9190) in Form von Heidewald
- bodensaure Lärchenwald (Lebensraumtyp 9190) in Form von Süßwäldern
- bodensaure Lärchenwald in Form von Kiefernwald
- Moorbau (Lebensraumtyp 91 D0)
- Moorbau (Lebensraumtyp 91 D0) in Form von Niedermoor
- Moorbau (Lebensraumtyp 91 D0) mit Kalmendominanz
- Buchenwald (Lebensraumtyp 91 E0)
- Bruch- und Sümpfwälder
- Bruch- und Sümpfwälder in Form von Niedermoor
- Kiefernwald
- Flechten-Kiefernwald (Lebensraumtyp 91 T0)
- Kiefernwald in Form seltener Wald-Heide-Übergänge und Triften
- sonstiger naturnah bewirtschafteter Wald mit Stieleiche, Traubeneiche oder Rotbuche als Hauptbaumart
- Feuchte Heiden (Lebensraumtyp 4010)
- Trockene weitgehend genutzte Heiden (Lebensraumtyp 4030)
- Trockene durch Gehölze strukturierte Heiden (Lebensraumtyp 4030)
- Wäldchen-Heiden (Lebensraumtyp 5130)
- Trockene Heiden auf Dünen mit Ginster (Lebensraumtyp 2310)
- Trockene Heiden auf Dünen mit Kalmerebeere (Lebensraumtyp 2320)
- Dünen mit offener Grasflur (Lebensraumtyp 2330)
- Borngrassen (Lebensraumtyp 6230)
- Sandtrokenrasen außerhalb von Dünen
- mesophiles Mah-Grünland, weitgehend offen (Lebensraumtyp 6510)
- mesophiles Mah-Grünland, durch Gehölze gegliedert (Lebensraumtyp 6510)
- sonstiges mesophiles Grünland, weitgehend offen
- sonstiges mesophiles Grünland, durch Gehölze gegliedert
- Nassgrünland, weitgehend offen
- Nassgrünland, durch Gehölze gegliedert
- naturoffene Stillegräser (Lebensraumtyp 3130)
- naturoffene Stillegräser (Lebensraumtyp 3150)
- dynamische Stillegräser (Lebensraumtyp 3160)
- naturnaher Fließgräser mit flutender Wasservegetation (Lebensraumtyp 3260)
- Uferstraufröhren (Lebensraumtyp 6430)
- lebende Hochmoore (Lebensraumtyp 7110)
- degradierte Hochmoore (Lebensraumtyp 7120)
- Übergangsmoore (Lebensraumtyp 7140)
- Schraubelied-Schilfen (Lebensraumtyp 7150)
- genutzte naturoffene Sümpfe und Moore
- waldnahe Auen, weitgehend offen (alternativ auch Umwandlung in mesophiles Grünland, Sandtrokenrasen oder Heide zulässig)
- waldnahe Auen, durch Gehölze gegliedert (alternativ auch Umwandlung in mesophiles Grünland, Sandtrokenrasen oder Heide zulässig)
- Acker der Dreeschwemmland
- Siedlungsflächen mit altem Gebäudebestand und Hützelgrün
- ohne naturchutzfachliche Signifikanz

- Zielkategorien**
- Einak von Fläche/Qualität (FE)
 - Wiederherstellung aus dem Netz zusammenhang bzgl. Qualität (PW)
 - Wiederherstellung aus dem Netz zusammenhang bzgl. Fläche (PV)
 - Wiederherstellung nach Verschiebung bzgl. Fläche (PV')
 - Ziele für die weitere Entwicklung von Natura 2000 (N)
 - sonstige Schutz- und Entwicklungsziele

Hinweis: Kategorie Wiederherstellung nach Verschiebung bzgl. Qualität (PW') ist in FFH- und Vogelschutzgebiet nicht auf. Höherwertigkeit der Zielkategorie aufgrund der Maßstabgebung für weitestgehendes Tierarten des FFH- und Vogelschutzgebietes.

Hinweis: Bei Polygonen mit mehreren Zielkategorien (FE + PV + PV' + N) ist die Summe der Flächen in der Karte angegeben.

- Sonstiges**
- Grenze des FFH- und Vogelschutzgebietes
 - Grenze des Planungsrums

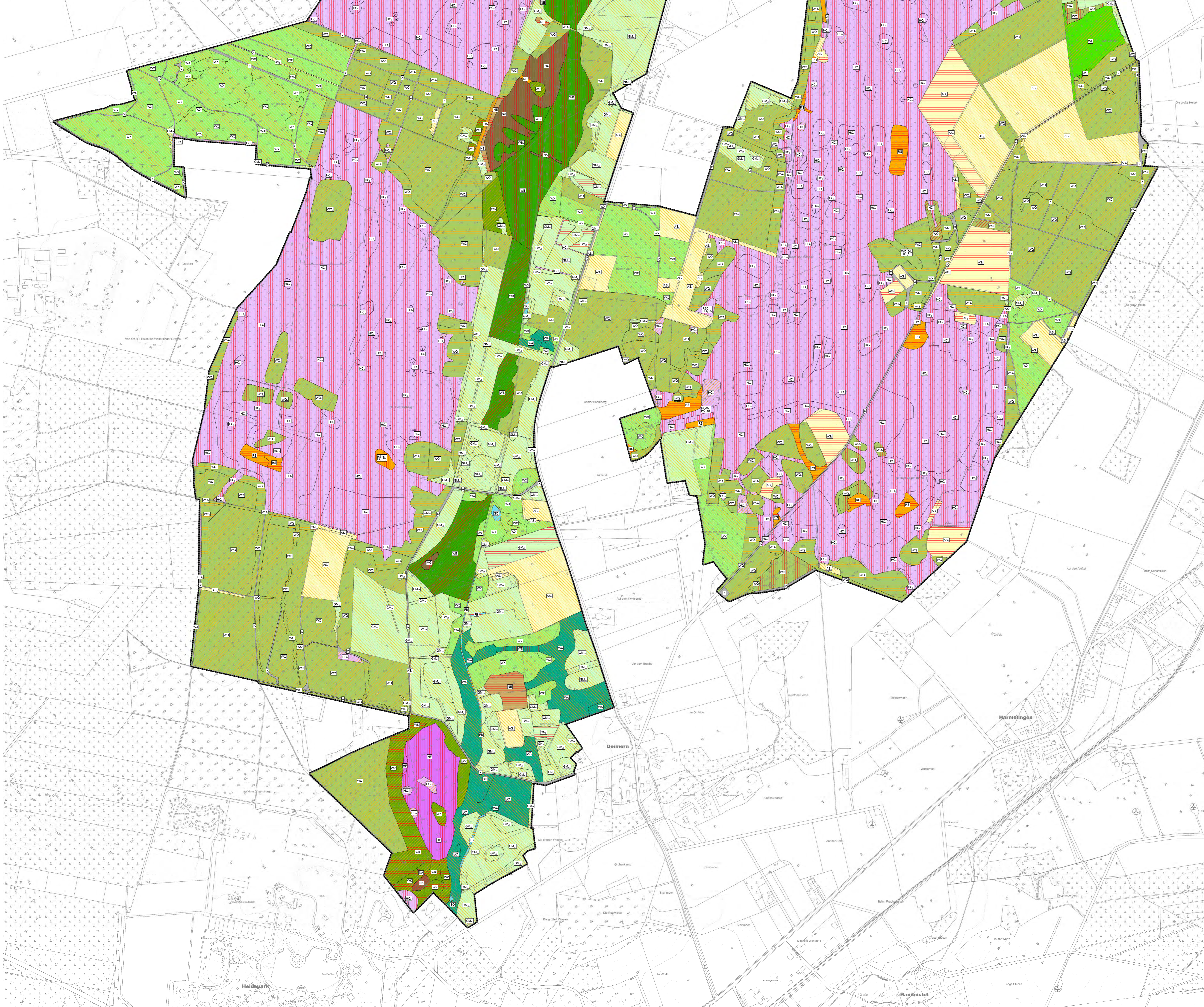


Quelle: Auszug aus den Geobasisdaten der Niedersächsischen Vermessungs- und Katasterverwaltung. © 2018 LGLN

Managementplan für das FFH-Gebiet Nr. 70 "Lüneburger Heide" und das Vogelschutzgebiet V24 "Lüneburger Heide"

Erhaltungsziele sowie sonstige Schutz- und Entwicklungsziele

			Auftragsgeber: Landkreis Lüneburg Hauptstraße 2 29614 Sottau	Karten-Nr: 7 Blatt: 19
Maßstab 1 : 5.000	N NORD	bearb.: B.B. 12/22 Prof. Dr. Thomas Kaiser - freier Landschaftsarchitekt Arbeitsgruppe Land & Wasser		gez.: E.K.G.S.Y.V. 12/22 Am Amstohf 18 - 29355 Beederbommel - Tel. 05145/2575 - Fax 280864 gpr.:



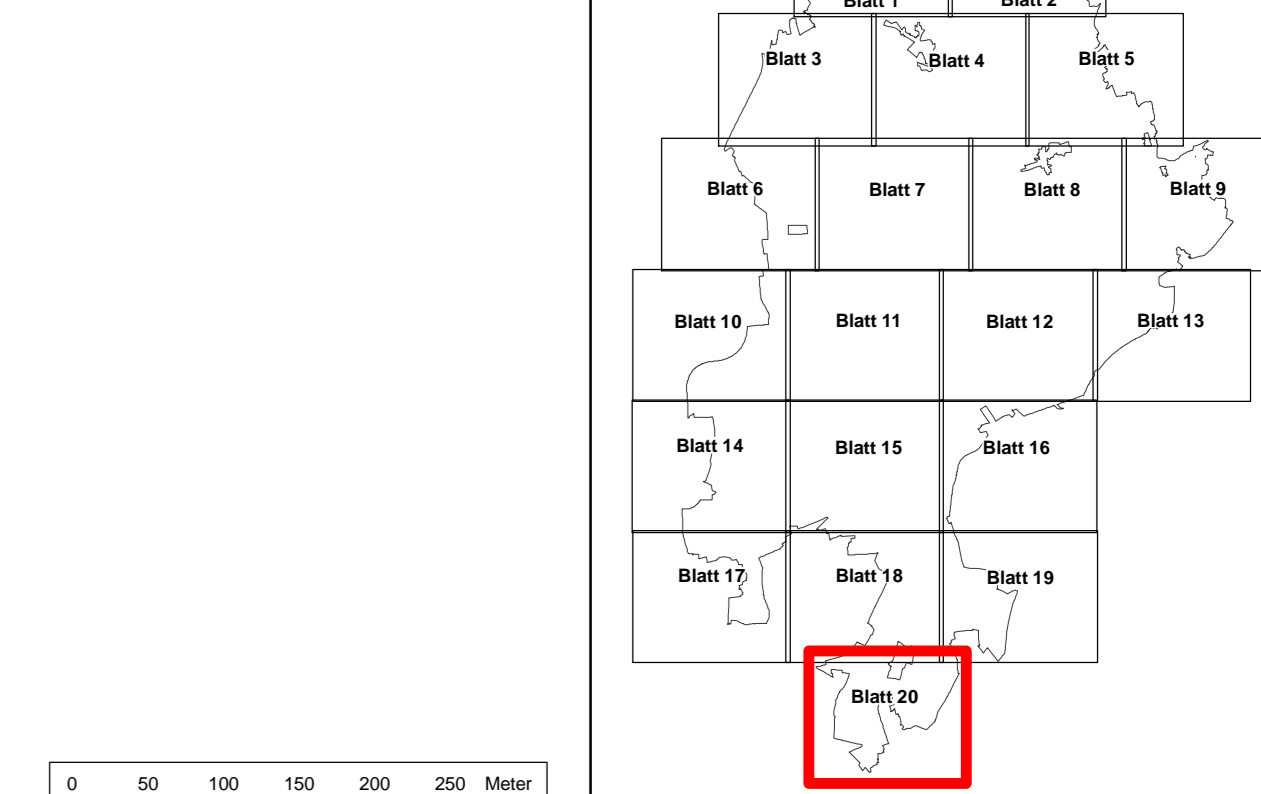
Erhaltungsziele sowie sonstige Schutz- und Entwicklungsziele

- naturschutzfachliche Zieltypen**
- WA bodensaure Buchenwald (Lebensraumtyp 910)
 - WAL bodensaure Buchenwald (Lebensraumtyp 910) in Form von Heidewald
 - WB bodensaure Buchenwald mit Stechpalme (Lebensraumtyp 912)
 - WAL bodensaure Buchenwald mit Stechpalme (Lebensraumtyp 912) in Form von Heidewald
 - WMA mesophil Buchenwald (Lebensraumtyp 913)
 - WC mesophiler Lichthaid (Lebensraumtyp 916)
 - WQ bodensaure Lichthaid (Lebensraumtyp 919)
 - WQ bodensaure Lichthaid in Form von Wald-Heide-Übergängen und Triften
 - WQ bodensaure Lichthaid (Lebensraumtyp 919) in Form von Heidewald
 - WQ bodensaure Lichthaid (Lebensraumtyp 919) in Form von Süßwässern
 - WQ bodensaure Lichthaid in Form von Niedermoor
 - WMA Moortorf (Lebensraumtyp 91 D)
 - WMA Moortorf (Lebensraumtyp 91 D) in Form von Niedermoor
 - WMA Moortorf (Lebensraumtyp 91 D) mit Kalmendominanz
 - WMA Buchenwald (Lebensraumtyp 91 E)
 - WMA Buch- und Sumpfhäcker
 - WMA Buch- und Sumpfhäcker in Form von Niedermoor
 - WMA Kiefernwald
 - WMA Flechten-Kiefernwald (Lebensraumtyp 917)
 - WMA Kiefernwald in Form isolierter Wald-Heide-Übergänge und Triften
 - WMA sonstiger naturnah bewirtschafteter Wald mit Stieleiche, Traubeneiche oder Rotbuche als Hauptbaumart
 - HF Feuchte Heiden (Lebensraumtyp 401)
 - HCH Trockene weitgehend genutzte Heiden (Lebensraumtyp 403)
 - HCH Trockene durch Gebölze strukturierte Heiden (Lebensraumtyp 403)
 - HW Vackelweiden (Lebensraumtyp 513)
 - HG Trockene Heiden auf Dünen mit Ginster (Lebensraumtyp 231)
 - HK Trockene Heiden auf Dünen mit Kalmerebeere (Lebensraumtyp 232)
 - HD Dünen mit offener Grasflur (Lebensraumtyp 233)
 - BN Borngrassen (Lebensraumtyp 623)
 - RS Sandrostroasen außerhalb von Dünen
 - GM mesophiles Mah-Grünland, weitgehend offen (Lebensraumtyp 651)
 - GM mesophiles Mah-Grünland, durch Gebölze gegliedert (Lebensraumtyp 651)
 - GM sonstiges mesophiles Grünland, weitgehend offen
 - GM sonstiges mesophiles Grünland, durch Gebölze gegliedert
 - DN Nasagrünland, weitgehend offen
 - DN Nasagrünland, durch Gebölze gegliedert
 - SD naturspezifische Stillewässer (Lebensraumtyp 313)
 - SE naturspezifische Stillewässer (Lebensraumtyp 315)
 - SD dynamische Stillewässer (Lebensraumtyp 316)
 - FB naturnahe Fließgewässer mit flauer Wasserverlagerung (Lebensraumtyp 326)
 - UF Ufersauberfluren (Lebensraumtyp 643)
 - Me lebende Hochmoore (Lebensraumtyp 711)
 - MG degradierte Hochmoore (Lebensraumtyp 712)
 - EA Übergangsmoore (Lebensraumtyp 714)
 - MS Schmelweiden (Lebensraumtyp 715)
 - ME geätztes naturspezifische Sümpfe und Moore
 - AS wildeiszeitliche Auen, weitgehend offen (alternativ auch Umwandlung in mesophiles Grünland, Sandrostroasen oder Heide zulässig)
 - AS wildeiszeitliche Auen, durch Gebölze gegliedert (alternativ auch Umwandlung in mesophiles Grünland, Sandrostroasen oder Heide zulässig)
 - AS Acker der Dreieckschwäbe
 - D Siedlungsflächen mit altem Gebäudebestand und Hölzern
 - X ohne naturschutzfachliche Signifikanz

- Zielkategorien**
- Einheit von Fläche/Qualität (FE)
 - Wiederherstellung aus dem Netz zusammenhang bzgl. Qualität (PW)
 - Wiederherstellung aus dem Netz zusammenhang bzgl. Fläche (PV)
 - Wiederherstellung nach Verschlechterung bzgl. Fläche (PV')
 - Ziele für die weitere Entwicklung von Natura 2000 (N)
 - sonstige Schutz- und Entwicklungsziele
- Hinweis: Kategorie Wiederherstellung nach Verschlechterung bzgl. Qualität (PW') ist in FFH- und Vogelschutzgebiet nicht auf. Höherwertungen der Zielkategorie aufgrund der Habitatsteigerung für weitgehendere Tierarten des FFH- und Vogelschutzgebietes.
- Einheit von Fläche/Qualität (FE)**
- Wiederherstellung aus dem Netz zusammenhang bzgl. Fläche (PV)
 - Ziele für die weitere Entwicklung von Natura 2000 (N)

Sonstiges

- Grenze des FFH- und Vogelschutzgebietes
- Grenze des Planungsrums



Quelle: Auszug aus den Gebietsdaten der Niedersächsischen Vermessungs- und Katasterverwaltung. © 2018 LGLN

Managementplan für das FFH-Gebiet Nr. 70 "Lüneburger Heide" und das Vogelschutzgebiet V24 "Lüneburger Heide"

Erhaltungsziele sowie sonstige Schutz- und Entwicklungsziele

Auftraggeber:
Landkreis Lüneburg
Hauptstraße 2
29614 Salzuflen

Maßstab 1: 5.000 **NORD** Karten-Nr: 7 Blatt: 20

Prof. Dr. Thomas Kaiser - freier Landschaftsarchitekt bearb.: B.B. 1222
Arbeitsgruppe Land & Wasser gez.: E.K.G.S.Y.V. 1222
Am Amstohf 18 - 29355 Beederbostel - Tel. 05145/2575 - Fax 280864 gepr.: