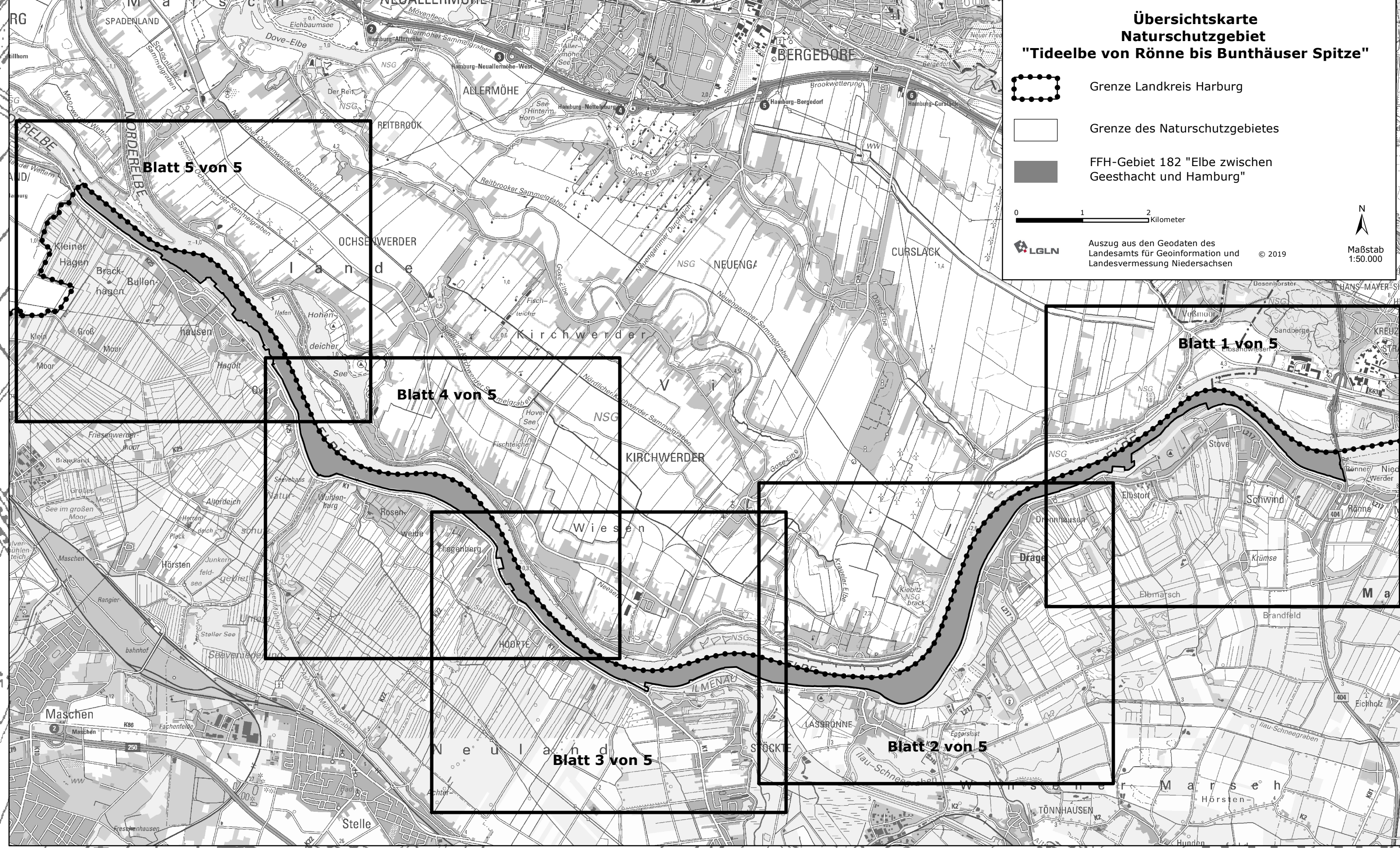


**Übersichtskarte  
Naturschutzgebiet  
"Tideelbe von Rönne bis Bunthäuser Spitze"**

- Grenze Landkreis Harburg
- Grenze des Naturschutzgebietes
- FFH-Gebiet 182 "Elbe zwischen Geesthacht und Hamburg"

0 100 200 300 400 500 600 700 800 900 1000  
Metrometer

Auszug aus den Geodaten des  
Landamts für Geoinformation und  
Landesvermessung Niedersachsen © 2019  
Maßstab 1:50.000



**Anlage 1  
der Verordnung des Landkreises Harburg über das Naturschutzgebiet  
"Tideelbe von Rönne bis Bunthäuser Spitze"**

**Legende**

- Grenze Landkreis Harburg
- Erholungszone gem. § 4 Abs. 2 Nr. 3
- Grünlandfläche A gem. § 4 Abs. 3 Nr. 1
- Grünlandfläche B gem. § 4 Abs. 3 Nr. 2
- Zeltplatz gem. § 4 Abs. 6
- Grenze Naturschutzgebiet

**LESEFASSUNG**