



**Managementplan FFH-Gebiet 038 "Wümmeniederung" zu Gebietsteilen im Landkreis Harburg**  
**Karte 5 - Erhaltungs- und Entwicklungsziele**  
 Seite 1 von 4

- Grenze Landkreis Harburg
- Planungsraum
- Erhalt des günstigen Erhaltungsgrads
- Wiederherstellung des günstigen Erhaltungsgrads aufgrund Netzzusammenhang
- Wiederherstellung des günstigen Erhaltungsgrads aufgrund Verschlechterungsverbot
- sonstiges Schutz- und Entwicklungsziel

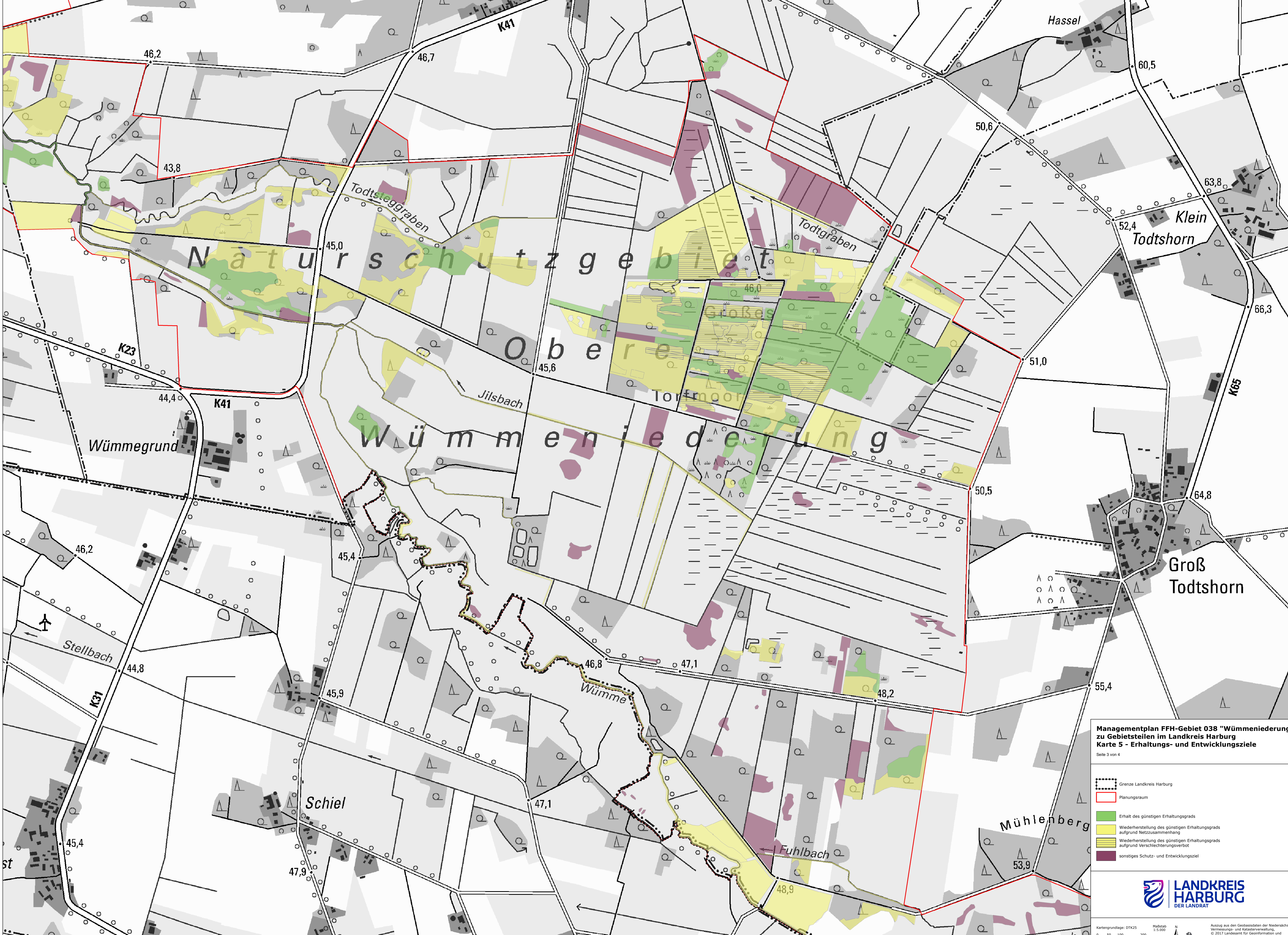










**Managementplan FFH-Gebiet 038 "Wümmeniederung" zu Gebietsteilen im Landkreis Harburg**  
**Karte 5 - Erhaltungs- und Entwicklungsziele**  
 Seite 2 von 4

- Grenze Landkreis Harburg
- Planungsraum
- Erhalt des günstigen Erhaltungsgrads
- Wiederherstellung des günstigen Erhaltungsgrads aufgrund Netzzusammenhang
- Wiederherstellung des günstigen Erhaltungsgrads aufgrund Verschlechterungsverbot
- sonstiges Schutz- und Entwicklungsziel





**Managementplan FFH-Gebiet 038 "Wümmeniederung" zu Gebietsteilen im Landkreis Harburg**  
**Karte 5 - Erhaltungs- und Entwicklungsziele**  
 Seite 3 von 4

-  Grenze Landkreis Harburg
-  Planungsraum
-  Erhalt des günstigen Erhaltungsgrads
-  Wiederherstellung des günstigen Erhaltungsgrads aufgrund Netzzusammenhang
-  Wiederherstellung des günstigen Erhaltungsgrads aufgrund Verschlechterungsverbot
-  sonstiges Schutz- und Entwicklungsziel





**Managementplan FFH-Gebiet 038 "Wümmeniederung" zu Gebietsteilen im Landkreis Harburg**  
**Karte 5 - Erhaltungs- und Entwicklungsziele**  
 Seite 4 von 4

- Grenze Landkreis Harburg
- Planungsraum
- Erhalt des günstigen Erhaltungsgrads
- Wiederherstellung des günstigen Erhaltungsgrads aufgrund Netzzusammenhangs
- Wiederherstellung des günstigen Erhaltungsgrads aufgrund Verschlechterungsverbot
- sonstiges Schutz- und Entwicklungsziel

