



Managementplan FFH-Gebiet 038 "Wümmeniederung" zu Gebietsteilen im Landkreis Harburg
Karte 3 - FFH-Lebensraumtypen

Seite 1 von 4

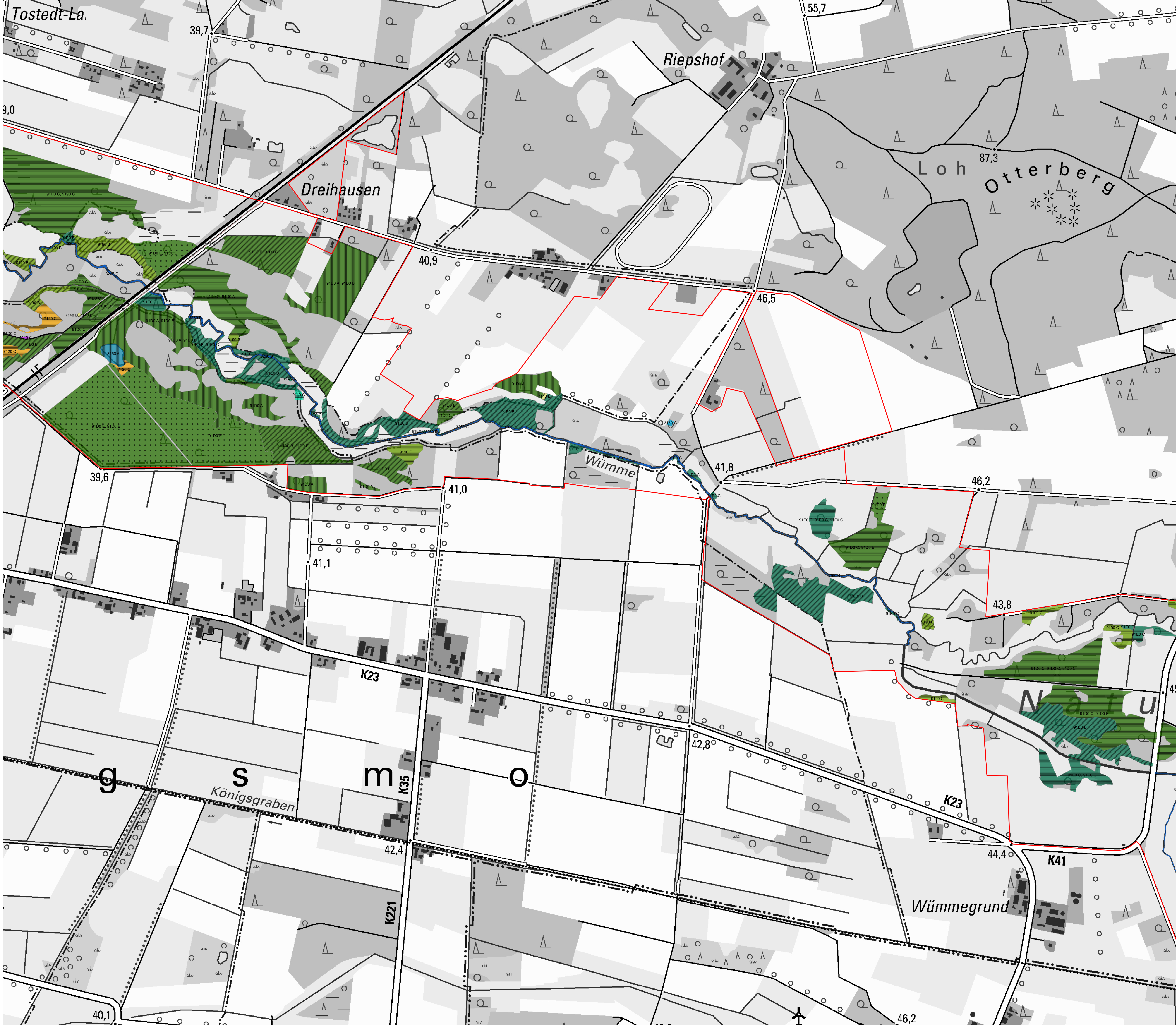
- Grenze Landkreis Harburg
- Planungsraum
- Aktualisierungskartierung (NLKWN 2020)

FFH-Lebensraumtypen (AG Thiel, Fectler, Moser 2005)

- 2310 - Trockene Sandheiden mit *Calluna* und *Genista*
- 2330 - Dünen mit offenen Grasflächen mit *Corynephorus* und *Agrostis*
- 3150 - Natürliche eutrophe Seen mit einer Vegetation des Magnopotamions oder Hydrocharitons
- 3160 - Dystrophe Seen und Teiche
- 3260 - Flüsse der planaren bis montanen Stufe mit Vegetation des *Ranunculion fluitantis* und des *Callitriche-Butrachion*
- 4010 - Feuchte Heiden des nordatlantischen Raumes mit *Erica tetralix*
- 6230* - Artenreiche montane Borstgrasrasen auf Silikatböden
- 6430 - Feuchte Hochstaudenfluren der planaren und montanen bis alpinen Stufe
- 6510 - Magere Flachland-Mähwiesen (*Alopecurus pratensis*, *Sanguisorba officinalis*)
- 7110* - Lebende Hochmoore
- 7120 - Noch renaturierungsfähige degradierte Hochmoore
- 7140 - Übergangs- ungs Schwingrasenmoore
- 9110 - Hainsimsen-Buchenwald (*Luzulo-Fagetum*)
- 9190 - Alte bodensaure Eichenwälder auf Sandebenen mit *Quercus robur*
- 91D0* - Moowälder
- 91E0* - Auen-Wälder mit *Alnus glutinosa* und *Fraxinus excelsior*

- Erhaltungsgrad**
- A - sehr gut
 - B - gut
 - C - mittel bis schlecht
 - E - Entwicklungsflächen





Managementplan FFH-Gebiet 038 "Wümmeniederung" zu Gebietsteilen im Landkreis Harburg
Karte 3 - FFH-Lebensraumtypen

Seite 2 von 4

- Grenze Landkreis Harburg
- Planungsraum
- Aktualisierungskartierung (NLKWN 2020)

FFH-Lebensraumtypen (AG Thiel, Fectler, Moser 2005)

- 2310 - Trockene Sandheiden mit *Calluna* und *Genista*
- 2330 - Dünen mit offenen Grasflächen mit *Corynephorus* und *Agrostis*
- 3150 - Natürliche eutrophe Seen mit einer Vegetation des Magnopotamions oder Hydrocharitons
- 3160 - Dystrophe Seen und Teiche
- 3260 - Flüsse der planaren bis montanen Stufe mit Vegetation des *Ranuncullion fluitantis* und des *Callitriche-Batrachion*
- 4010 - Feuchte Heiden des nordatlantischen Raumes mit *Erica tetralix*
- 6230* - Artenreiche montane Borstgrasrasen auf Silikatböden
- 6430 - Feuchte Hochstaudenfluren der planaren und montanen bis alpinen Stufe
- 6510 - Magere Flachland-Mähwiesen (*Alopecurus pratensis*, *Sanguisorba officinalis*)
- 7110* - Lebende Hochmoore
- 7120 - Noch renaturierungsfähige degradierte Hochmoore
- 7140 - Übergangs- ungs Schwingrasenmoore
- 9110 - Hainsimsen-Buchenwald (*Luzulo-Fagetum*)
- 9190 - Alte bodensaure Eichenwälder auf Sandebenen mit *Quercus robur*
- 91D0* - Moowälder
- 91E0* - Auen-Wälder mit *Alnus glutinosa* und *Fraxinus excelsior*

- Erhaltungsgrad**
- A - sehr gut
 - B - gut
 - C - mittel bis schlecht
 - E - Entwicklungsflächen





Managementplan FFH-Gebiet 038 "Wümmeniederung" zu Gebietsteilen im Landkreis Harburg
Karte 3 - FFH-Lebensraumtypen

Seite 3 von 4

- Grenze Landkreis Harburg
- Planungsraum
- Aktualisierungskartierung (NLKWN 2020)

- FFH-Lebensraumtypen (AG Thiel, Fectler, Moser 2005)**
- 2310 - Trockene Sandheiden mit *Calluna* und *Genista*
 - 2330 - Dünen mit offenen Grasflächen mit *Corynephorus* und *Agrostis*
 - 3150 - Natürliche eutrophe Seen mit einer Vegetation des Magnopotamions oder Hydrocharitons
 - 3160 - Dystrophe Seen und Teiche
 - 3260 - Flüsse der planaren bis montanen Stufe mit Vegetation des *Ranuncullion fluitantis* und des *Callitriche-Butyrachion*
 - 4010 - Feuchte Heiden des nordatlantischen Raumes mit *Erica tetralix*
 - 6230* - Artenreiche montane Borstgrasrasen auf Silikatböden
 - 6430 - Feuchte Hochstaudenfluren der planaren und montanen bis alpinen Stufe
 - 6510 - Magere Flachland-Mähwiesen (*Alopecurus pratensis*, *Sanguisorba officinalis*)
 - 7110* - Lebende Hochmoore
 - 7120 - Noch renaturierungsfähige degradierte Hochmoore
 - 7140 - Übergangs- ungs Schwingrasenmoore
 - 9110 - Hainsimsen-Buchenwald (*Luzulo-Fagetum*)
 - 9190 - Alte bodensaure Eichenwälder auf Sandebenen mit *Quercus robur*
 - 91D0* - Moorbwälder
 - 91E0* - Auen-Wälder mit *Alnus glutinosa* und *Fraxinus excelsior*

- Erhaltungsgrad**
- A - sehr gut
 - B - gut
 - C - mittel bis schlecht
 - E - Entwicklungsflächen





Managementplan FFH-Gebiet 038 "Wümmeniederung" zu Gebietsteilen im Landkreis Harburg
Karte 3 - FFH-Lebensraumtypen

Seite 4 von 4

- Grenze Landkreis Harburg
- Planungsraum
- Aktualisierungskartierung (NLKWN 2020)

FFH-Lebensraumtypen (AG Thiel, Fectler, Moser 2005)

- 2310 - Trockene Sandheiden mit *Calluna* und *Genista*
- 2330 - Dünen mit offenen Grasflächen mit *Corynephorus* und *Agrostis*
- 3150 - Natürliche eutrophe Seen mit einer Vegetation des Magnopotamions oder Hydrocharitons
- 3160 - Dystrophe Seen und Teiche
- 3260 - Flüsse der planaren bis montanen Stufe mit Vegetation des *Ranuncullion fluitantis* und des *Callitriche-Batrachion*
- 4010 - Feuchte Heiden des nordatlantischen Raumes mit *Erica tetralix*
- 6230* - Artenreiche montane Borstgrasrasen auf Silikatböden
- 6430 - Feuchte Hochstaudenfluren der planaren und montanen bis alpinen Stufe
- 6510 - Magere Flachland-Mähwiesen (*Alopecurus pratensis*, *Sanguisorba officinalis*)
- 7110* - Lebende Hochmoore
- 7120 - Noch renaturierungsfähige degradierte Hochmoore
- 7140 - Übergangs- ungs Schwingrasenmoore
- 9110 - Hainsimsen-Buchenwald (*Luzulo-Fagetum*)
- 9190 - Alte bodensaure Eichenwälder auf Sandebenen mit *Quercus robur*
- 91D0* - Moorbüschel
- 91E0* - Auen-Wälder mit *Alnus glutinosa* und *Fraxinus excelsior*

- Erhaltungsgrad**
- A - sehr gut
 - B - gut
 - C - mittel bis schlecht
 - E - Entwicklungsflächen

