





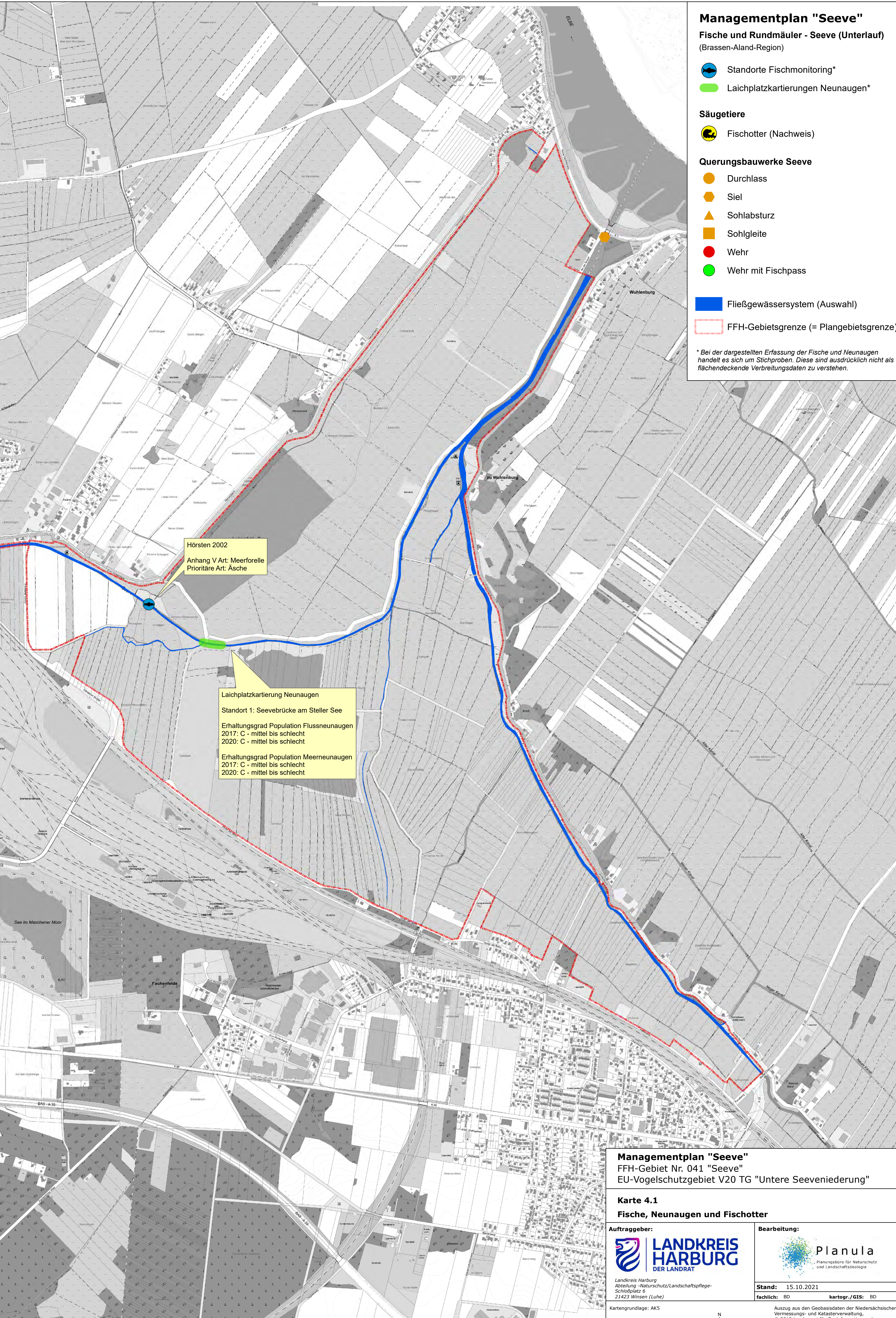


Managementplan "Seeve"

Fische und Rundmäuler - Seeve (Unterlauf)
(Brassen-Altand-Region)

-  Standorte Fischmonitoring*
-  Laichplatzkartierungen Neunaugen*
- Säugetiere**
-  Fischotter (Nachweis)
- Querungsbauwerke Seeve**
-  Durchlass
-  Siel
-  Sohlabsturz
-  Sohlgleite
-  Wehr
-  Wehr mit Fischpass
-  Fließgewässersystem (Auswahl)
-  FFH-Gebietsgrenze (= Plangebietsgrenze)

* Bei der dargestellten Erfassung der Fische und Neunaugen handelt es sich um Stichproben. Diese sind ausdrücklich nicht als flächendeckende Verbreitungsdaten zu verstehen.



Hörsten 2002
Anhang V Art: Meerforelle
Prioritäre Art: Äsche

Laichplatzkartierung Neunaugen
Standort 1: Seevebrücke am Steller See
Erhaltungsgrad Population Flussneunaugen
2017: C - mittel bis schlecht
2020: C - mittel bis schlecht
Erhaltungsgrad Population Meerneunaugen
2017: C - mittel bis schlecht
2020: C - mittel bis schlecht

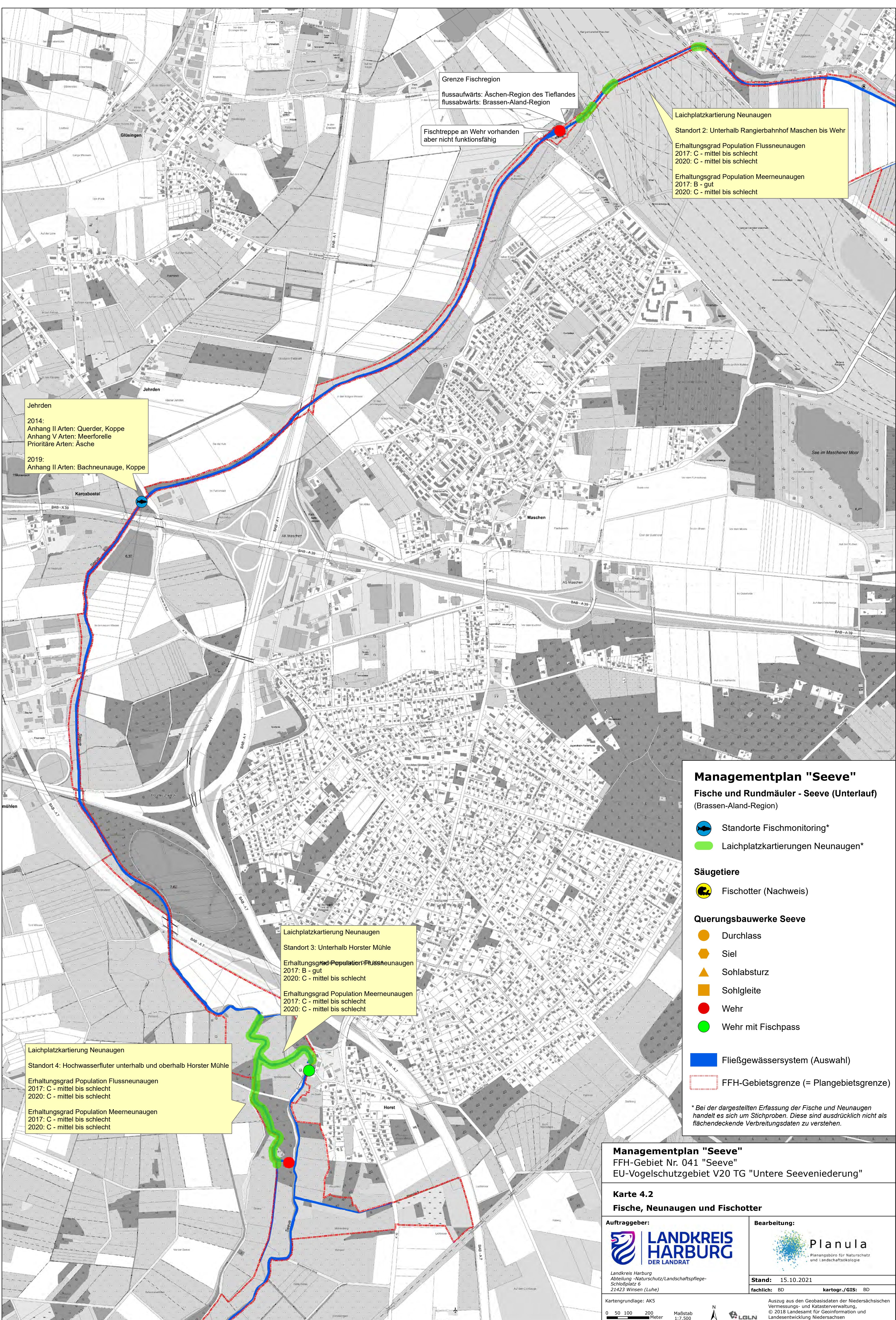
Managementplan "Seeve"
FFH-Gebiet Nr. 041 "Seeve"
EU-Vogelschutzgebiet V20 TG "Untere Seeveniederung"

Karte 4.1
Fische, Neunaugen und Fischotter

Auftraggeber:
 **LANDKREIS HARBURG**
DER LANDRAT
Landkreis Harburg
Abteilung -Naturschutz/Landschaftspflege-
Schloßplatz 6
21423 Winsen (Luhe)

Bearbeitung:
 **Planula**
Planungsbüro für Naturschutz
und Landschaftsökologie
Stand: 15.10.2021
fachlich: BD **kartogr./GIS:** BD

Kartengrundlage: AKS
0 50 100 200 Meter Maßstab 1:7.500
Auszug aus den Geobasisdaten der Niedersächsischen Vermessungs- und Katasterverwaltung, © 2018 Landesamt für Geoinformation und Landesentwicklung Niedersachsen



Grenze Fischregion
 flussaufwärts: Äschen-Region des Tieflandes
 flussabwärts: Brassens-Aland-Region

Fischtrappe an Wehr vorhanden
 aber nicht funktionsfähig

Laichplatzkartierung Neunaugen
 Standort 2: Unterhalb Rangierbahnhof Maschen bis Wehr
 Erhaltungsgrad Population Flussneunaugen
 2017: C - mittel bis schlecht
 2020: C - mittel bis schlecht
 Erhaltungsgrad Population Meerneunaugen
 2017: B - gut
 2020: C - mittel bis schlecht

Jehrden
 2014:
 Anhang II Arten: Querder, Koppe
 Anhang V Arten: Meerforelle
 Prioritäre Arten: Äsche
 2019:
 Anhang II Arten: Bachneunauge, Koppe

Laichplatzkartierung Neunaugen
 Standort 3: Unterhalb Horster Mühle
 Erhaltungsgrad Population Flussneunaugen
 2017: B - gut
 2020: C - mittel bis schlecht
 Erhaltungsgrad Population Meerneunaugen
 2017: C - mittel bis schlecht
 2020: C - mittel bis schlecht

Laichplatzkartierung Neunaugen
 Standort 4: Hochwasserfluter unterhalb und oberhalb Horster Mühle
 Erhaltungsgrad Population Flussneunaugen
 2017: C - mittel bis schlecht
 2020: C - mittel bis schlecht
 Erhaltungsgrad Population Meerneunaugen
 2017: C - mittel bis schlecht
 2020: C - mittel bis schlecht

Managementplan "Seeve"

Fische und Rundmäuler - Seeve (Unterlauf) (Brassen-Aland-Region)

- Standorte Fischmonitoring*
- Laichplatzkartierungen Neunaugen*

Säugetiere

- Fischotter (Nachweis)

Querungsbauwerke Seeve

- Durchlass
- Siel
- Sohlabsturz
- Sohlgleite
- Wehr
- Wehr mit Fischpass

- Fließgewässersystem (Auswahl)
- FFH-Gebietsgrenze (= Plangebietsgrenze)

* Bei der dargestellten Erfassung der Fische und Neunaugen handelt es sich um Stichproben. Diese sind ausdrücklich nicht als flächendeckende Verbreitungsdaten zu verstehen.

Managementplan "Seeve"

FFH-Gebiet Nr. 041 "Seeve"
 EU-Vogelschutzgebiet V20 TG "Untere Seeveniederung"

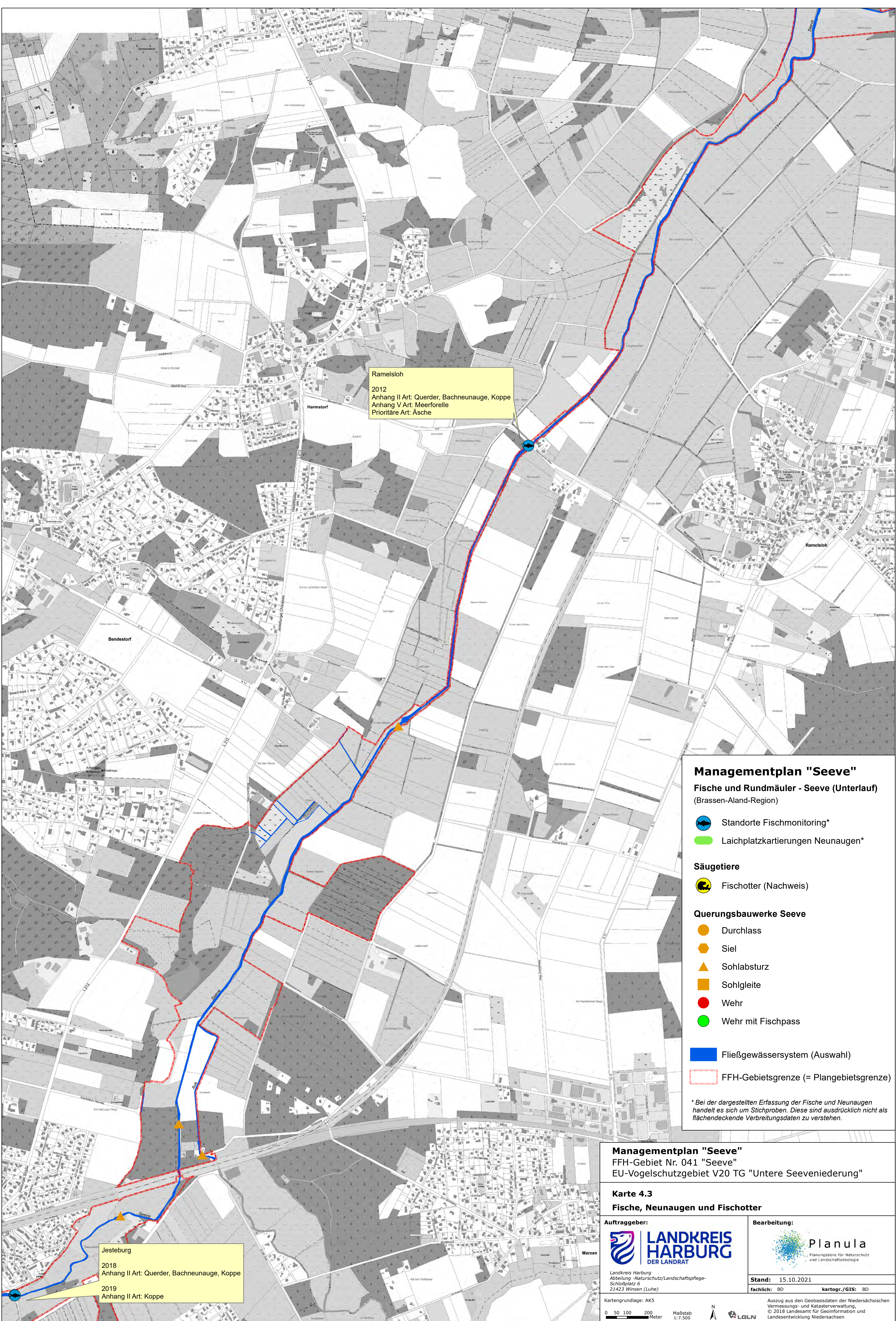
Karte 4.2
Fische, Neunaugen und Fischotter

Auftraggeber: **LANDKREIS HARBURG**
 DER LANDRAT
 Landkreis Harburg
 Abteilung - Naturschutz/Landschaftspflege-
 Schloßplatz 6
 21423 Winsen (Luhe)

Bearbeitung: **Planula**
 Planungsbüro für Naturschutz
 und Landschaftsökologie

Stand: 15.10.2021
fachlich: BD **kartogr./GIS:** BD

Kartengrundlage: AKS
 0 50 100 200 Meter Maßstab 1:7.500
 Auszug aus den Geobasisdaten der Niedersächsischen Vermessungs- und Katasterverwaltung,
 © 2018 Landesamt für Geoinformation und Landesentwicklung Niedersachsen



Ramelsloh
 2012
 Anhang II Art: Querder, Bachneunauge, Koppe
 Anhang V Art: Meerforelle
 Prioritäre Art: Äsche

Jesteburg
 2018
 Anhang II Art: Querder, Bachneunauge, Koppe
 2019
 Anhang II Art: Koppe

Managementplan "Seeve"

Fische und Rundmäuler - Seeve (Unterlauf)
 (Brassen-Aland-Region)

- Standorte Fischmonitoring*
- Laichplatzkartierungen Neunaugen*

Säugetiere

- Fischotter (Nachweis)

Querungsbauwerke Seeve

- Durchlass
- Siel
- Sohlabsturz
- Sohlgleite
- Wehr
- Wehr mit Fischpass

Fließgewässersystem (Auswahl)

FFH-Gebietsgrenze (= Plangebietsgrenze)

* Bei der dargestellten Erfassung der Fische und Neunaugen handelt es sich um Stichproben. Diese sind ausdrücklich nicht als flächendeckende Verbreitungsdaten zu verstehen.

Managementplan "Seeve"
 FFH-Gebiet Nr. 041 "Seeve"
 EU-Vogelschutzgebiet V20 TG "Untere Seeveniederung"

Karte 4.3
Fische, Neunaugen und Fischotter



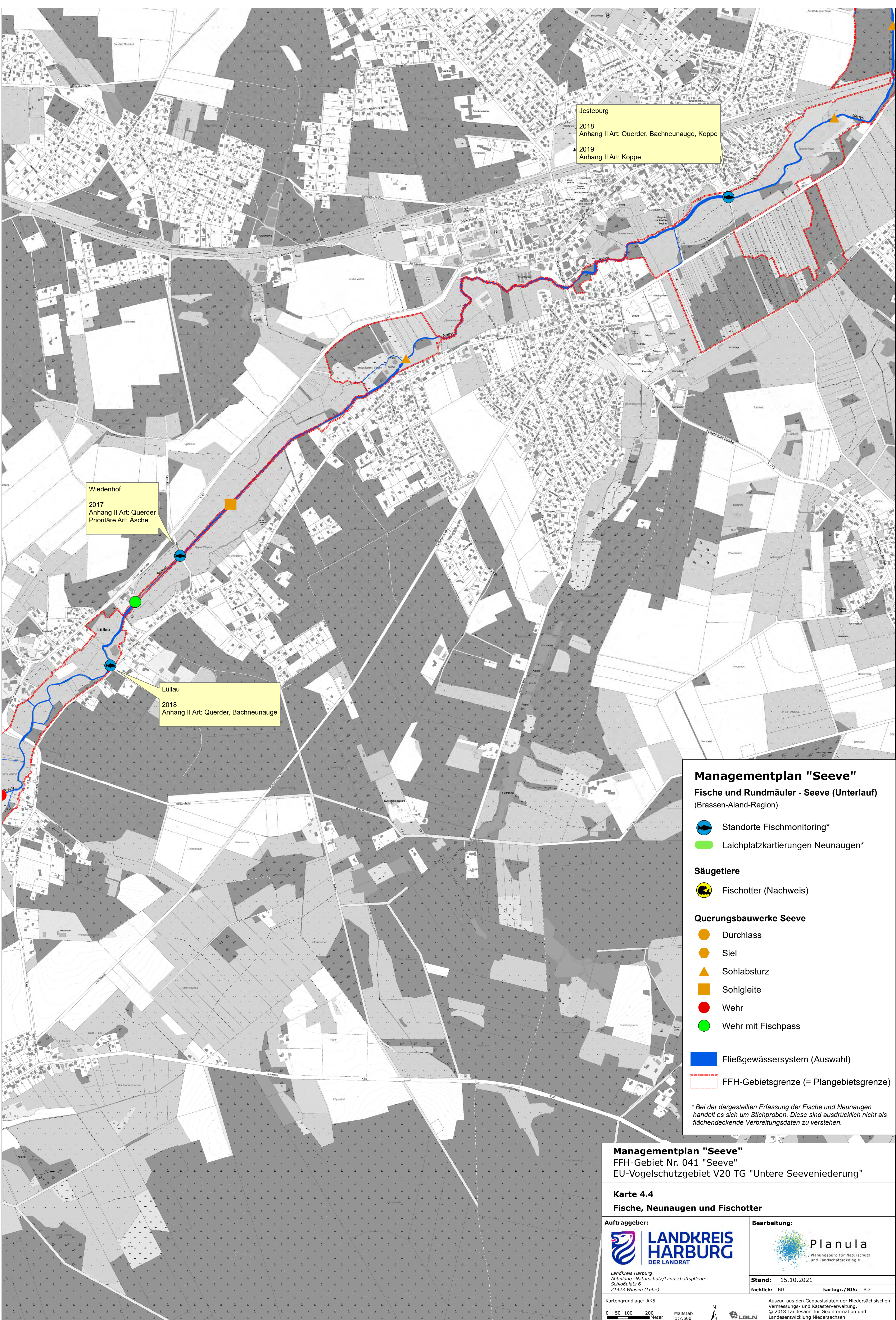
Auftraggeber:
 Landkreis Harburg
 Abteilung -Naturschutz/Landschaftspflege-
 Schloßplatz 6
 21423 Winsen (Luhe)



Bearbeitung:
 Stand: 15.10.2021
 fachlich: BD kartogr./GIS: BD

Kartengrundlage: AKS
 0 50 100 200 Meter
 Maßstab 1:7.500

Auszug aus den Geobasisdaten der Niedersächsischen Vermessungs- und Katasterverwaltung,
 © 2018 Landesamt für Geoinformation und Landesentwicklung Niedersachsen



Jesteburg
 2018
 Anhang II Art: Querder, Bachneunauge, Koppe
 2019
 Anhang II Art: Koppe

Wiedenhof
 2017
 Anhang II Art: Querder
 Prioritäre Art: Äsche

Lüllau
 2018
 Anhang II Art: Querder, Bachneunauge

Managementplan "Seeve"
 Fische und Rundmäuler - Seeve (Unterlauf)
 (Brassen-Aland-Region)

- Standorte Fischmonitoring*
- Laichplatzkartierungen Neunaugen*

Säugetiere

- Fischotter (Nachweis)

Querungsbauwerke Seeve

- Durchlass
- Siel
- Sohlabsturz
- Sohlgleite
- Wehr
- Wehr mit Fischpass

Fließgewässersystem (Auswahl)

FFH-Gebietsgrenze (= Plangebietsgrenze)

* Bei der dargestellten Erfassung der Fische und Neunaugen handelt es sich um Stichproben. Diese sind ausdrücklich nicht als flächendeckende Verbreitungsdaten zu verstehen.

Managementplan "Seeve"
 FFH-Gebiet Nr. 041 "Seeve"
 EU-Vogelschutzgebiet V20 TG "Untere Seeveniederung"

Karte 4.4
 Fische, Neunaugen und Fischotter

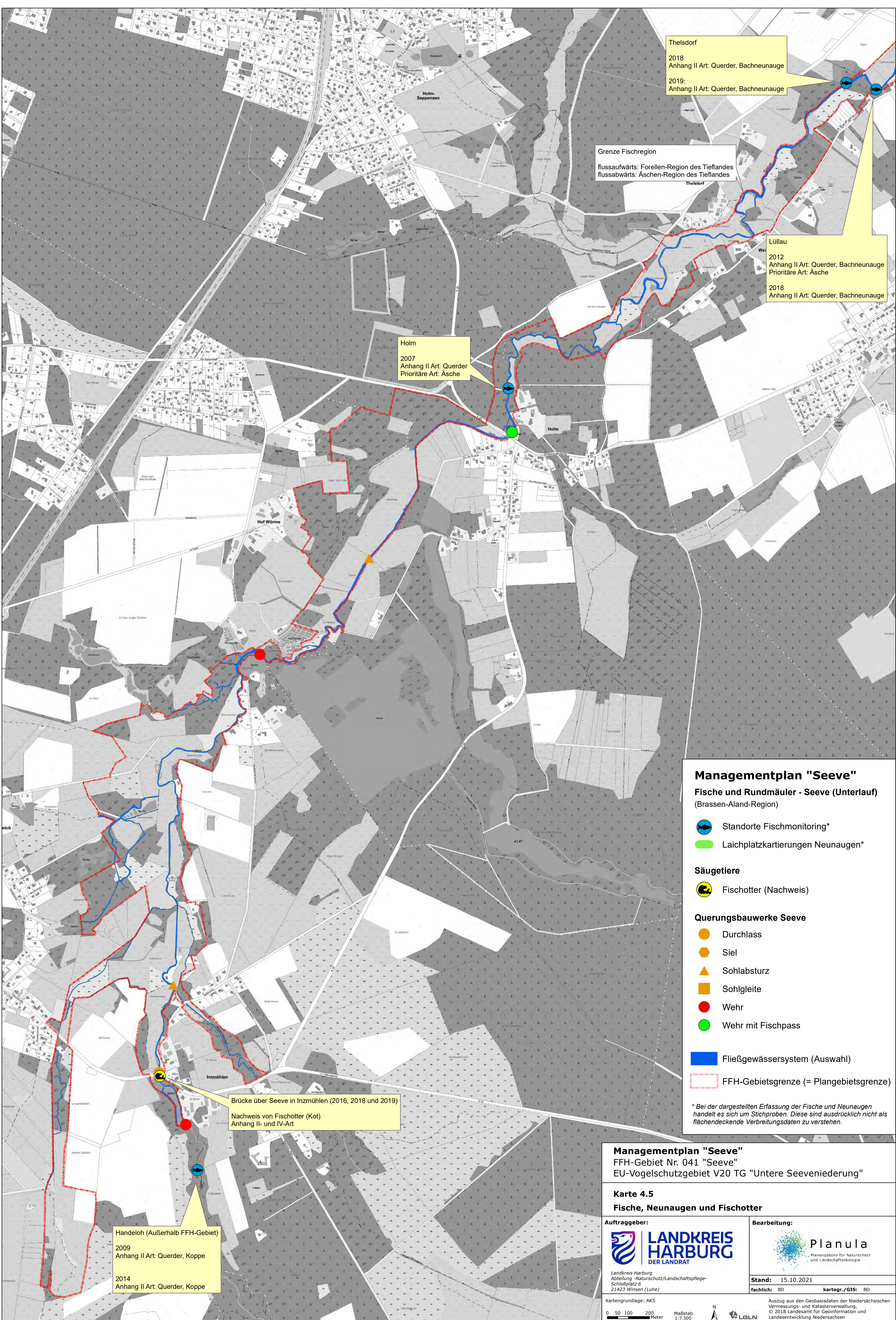
Auftraggeber:

 Landkreis Harburg
 Abteilung -Naturschutz/Landschaftspflege-
 Schloßplatz 6
 21423 Winsen (Luhe)

Bearbeitung:

 Planula
 Planungsbüro für Naturschutz
 und Landschaftsökologie

Stand: 15.10.2021
fachlich: BD **kartogr./GIS:** BD



Thelsdorf
 2018
 Anhang II Art: Querder, Bachneunauge
 2019:
 Anhang II Art: Querder, Bachneunauge

Grenze Fischregion
 flussaufwärts: Forellen-Region des Tieflandes
 flussabwärts: Äschen-Region des Tieflandes

Lüllau
 2012
 Anhang II Art: Querder, Bachneunauge
 Prioritäre Art: Äsche
 2018
 Anhang II Art: Querder, Bachneunauge

Holm
 2007
 Anhang II Art: Querder
 Prioritäre Art: Äsche

Brücke über Seeve in Inzmühlen (2016, 2018 und 2019)
 Nachweis von Fischotter (Kot)
 Anhang II- und IV-Art

Handeloh (Außerhalb FFH-Gebiet)
 2009
 Anhang II Art: Querder, Koppe
 2014
 Anhang II Art: Querder, Koppe

Managementplan "Seeve"

Fische und Rundmäuler - Seeve (Unterlauf)
 (Brassen-Aland-Region)

- Standorte Fischmonitoring*
- Laichplatzkartierungen Neunaugen*

Säugetiere

- Fischotter (Nachweis)

Querungsbauwerke Seeve

- Durchlass
- Siel
- Sohlabsturz
- Sohlgleite
- Wehr
- Wehr mit Fischpass

Fließgewässersystem (Auswahl)

FFH-Gebietsgrenze (= Plangebietsgrenze)

*Bei der dargestellten Erfassung der Fische und Neunaugen handelt es sich um Stichproben. Diese sind ausdrücklich nicht als flächendeckende Verbreitungsdaten zu verstehen.

Managementplan "Seeve"
 FFH-Gebiet Nr. 041 "Seeve"
 EU-Vogelschutzgebiet V20 TG "Untere Seeveniederung"

Karte 4.5
Fische, Neunaugen und Fischotter

Auftraggeber:

 Landkreis Harburg
 Abteilung -Naturschutz/Landschaftspflege-
 Schloßplatz 6
 21423 Winsen (Luhe)

Bearbeitung:

 Planula
 Planungsbüro für Naturschutz
 und Landschaftsökologie

Stand: 15.10.2021
fachlich: BD **kartogr./GIS:** BD