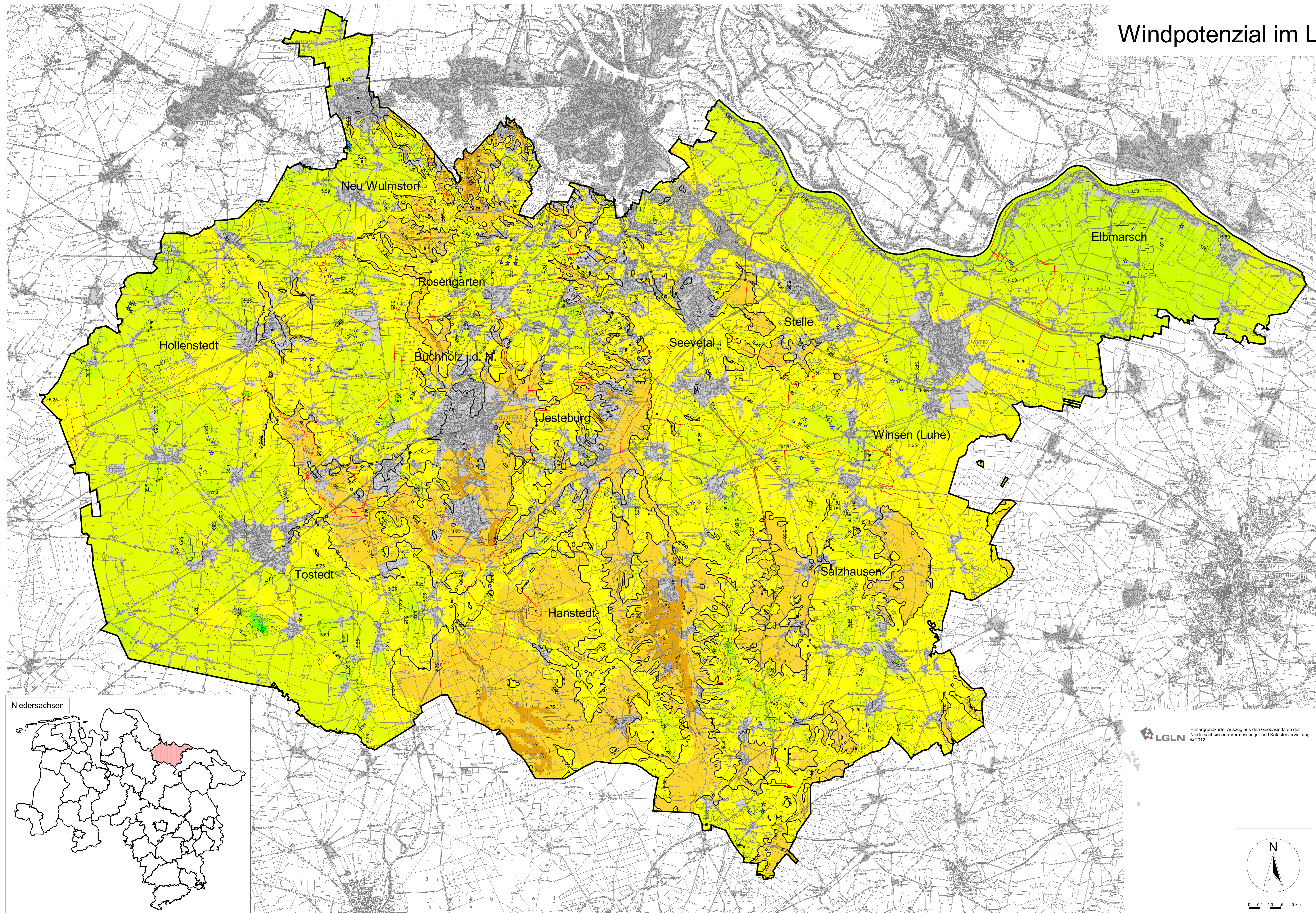
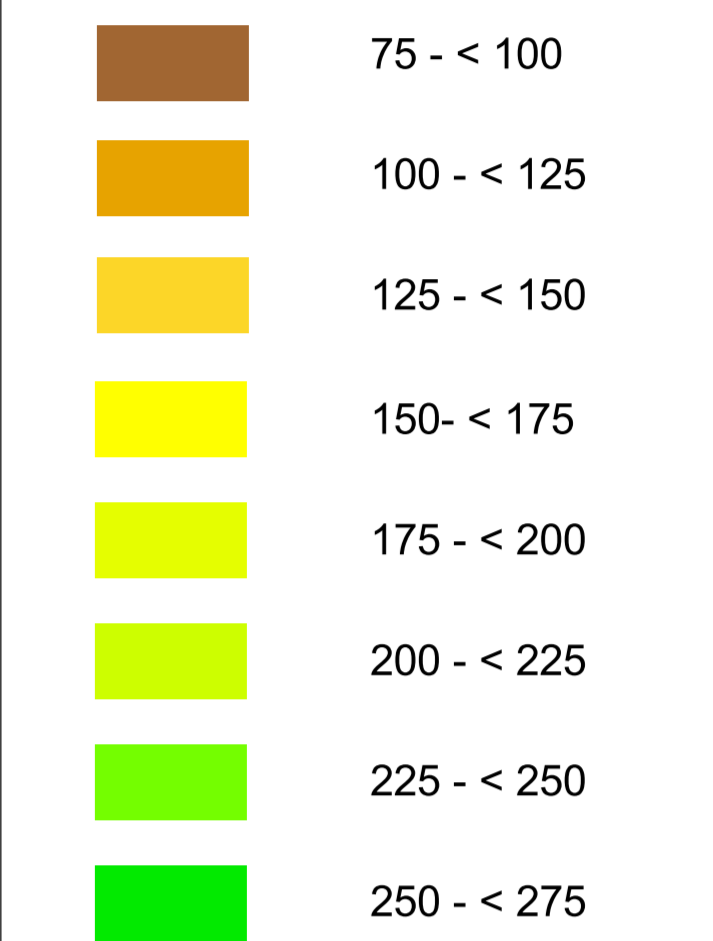


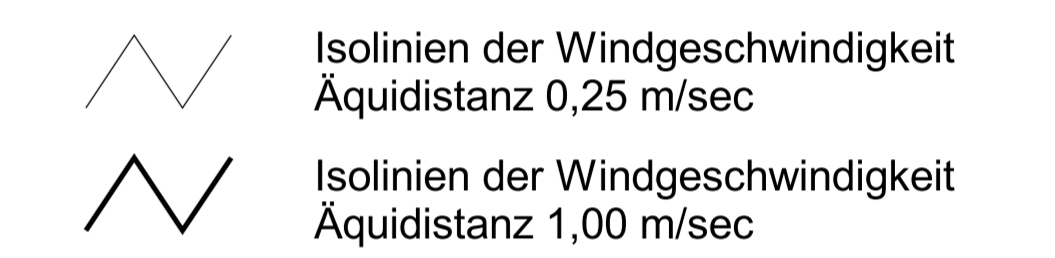
Windpotenzial im Landkreis Harburg



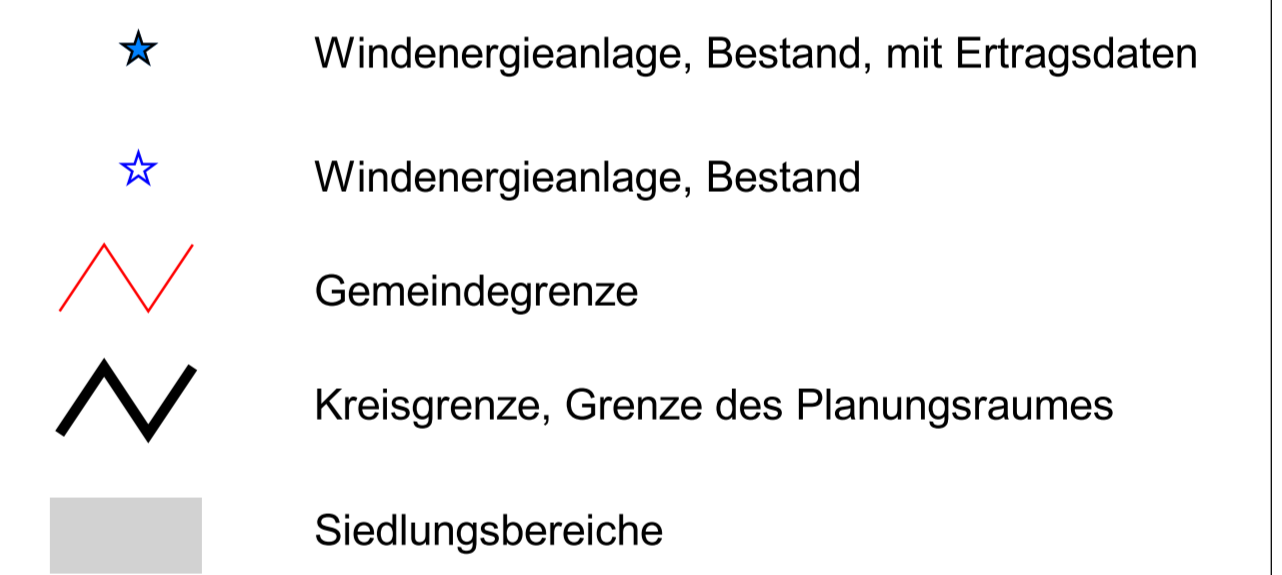
Energieleistung des Windes
in 50 m über Geländeoberfläche (W/m²)
Rasterauflösung 100 m



Mittlere Jahres-Windgeschwindigkeit
in 50 m über Geländeoberfläche

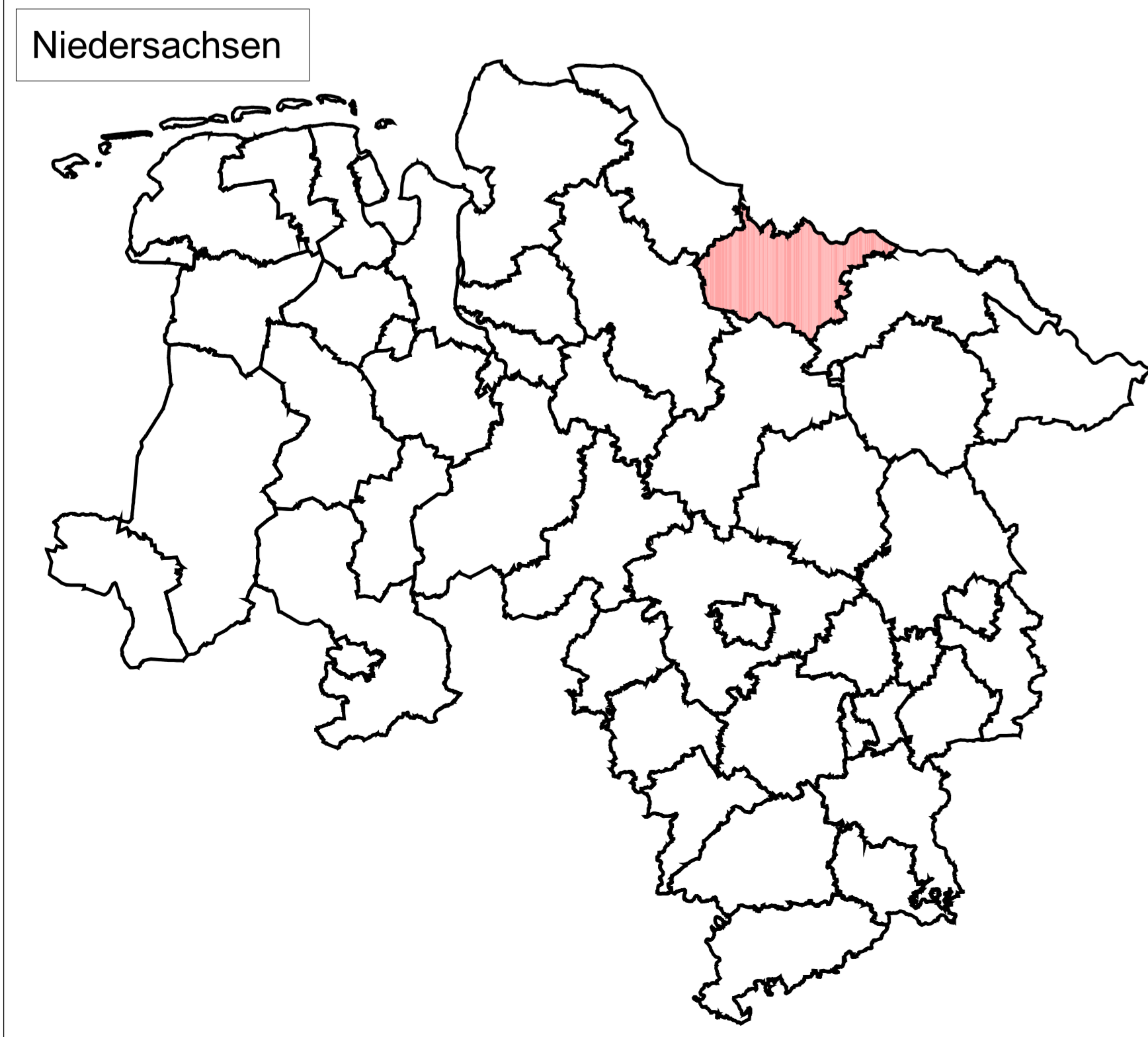


Sonstige Informationen

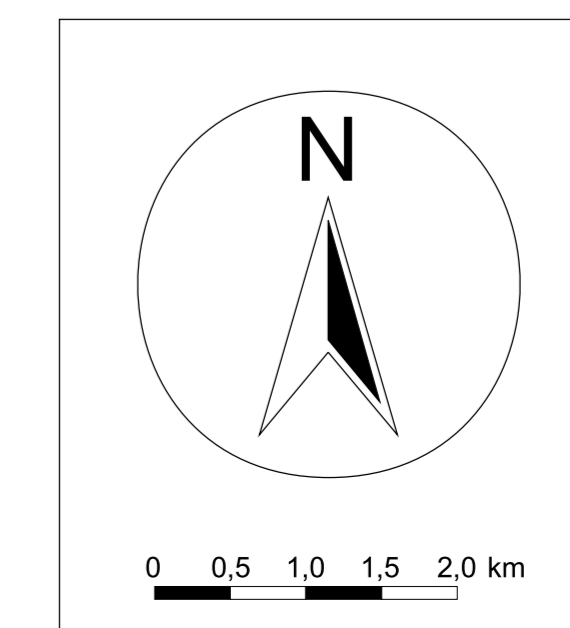


Quellen:
TK 50; ALKIS-Daten

Weitere Informationen zum Karteninhalt im Erläuterungsbericht.



LGLN Hintergrundkarte: Auszug aus den Geobasisdaten der
Niedersächsischen Vermessungs- und Katasterverwaltung
© 2012



Auftraggeber:
Landkreis Harburg

Projekt:
Windpotenzialstudie für den Landkreis Harburg, Niedersachsen

Karte:
Windpotenzial im Landkreis Harburg,
Bezugsniveau 50 m über Geländeoberfläche

Karte Nr.:	Code:	Datum:
1	KLI205HAR	25.04.2012
Maßstab:	Entw.:	gez.:
1 : 50.000	U. Döpel B. Stein	B. Stein