

Kreisentwicklung/
Wirtschaftsförderung



LANDKREIS
HARBURG
DER LANDRAT



mit **digitalen**
Unternehmens-
führungen

Woche der Wirtschaft 2021

5. bis 8. Juli 2021

Vorwort

Liebe Schülerinnen und Schüler,
liebe Bürgerinnen und Bürger,
liebe Unternehmerinnen und Unternehmer,

der Wirtschaftsstandort Landkreis Harburg ist attraktiv. Hier haben viele kleine und mittelständische Unternehmen ihren Sitz, die weit über die Region hinaus erfolgreich tätig sind. Das Branchenspektrum ist breit gefächert und reicht von der Nahrungsmittelfertigung über das produzierende Gewerbe bis zur Logistik, von Handel und Dienstleistungen über das klassische Handwerk und das Gesundheitswesen bis zu Hightech-Innovationen.

Mit großem Erfolg hat der „Tag der Wirtschaft“ in den Jahren 2015, 2017 und 2019 die ganze Vielfalt des Wirtschaftsstandortes Landkreis Harburg sichtbar und erlebbar gemacht. Unternehmen haben hierzu ihre Türen geöffnet und bei Betriebsbesichtigungen spannende Einblicke hinter die Kulissen gewährt. In diesem Jahr finden diese Einblicke nun coronabedingt virtuell statt – weniger interessant sind sie deshalb nicht!

Insgesamt sechs Betriebe laden Sie in der „Woche der Wirtschaft“ vom 5. bis 8. Juli per Live-Video-Übertragung zu sich ins Unternehmen ein und geben Ihnen die Möglichkeit, die hiesige Wirtschaft aus erster Hand zu erleben. Die Teilnehmenden an diesem Online-Format erhalten die Chance, sich einen direkten Eindruck von der Vielfältigkeit und Leistungsfähigkeit der Unternehmen zu machen. Ganz besonders eingeladen sind hierzu Schülerinnen und Schüler. Sie können wichtige Informationen für die berufliche Orientierung sammeln und lernen in der „Woche der Wirtschaft“ vielleicht schon ihren zukünftigen Ausbildungsbetrieb kennen.



Ich freue mich sehr, dass die teilnehmenden Unternehmen die Möglichkeit nutzen, sich auf diesem Weg der interessierten Öffentlichkeit zu präsentieren und Arbeitsabläufe, Technik und Produktionsverfahren vorzustellen – herzlichen Dank für Ihr Mitwirken! Welche Betriebe in der „Woche der Wirtschaft“ zu einem virtuellen Besuch einladen und wie Sie online teilnehmen können, erfahren Sie in unserem digitalen Programmheft. Und an dieser Stelle sei bereits gesagt: Der „Tag der Wirtschaft“ mit Betriebsbesichtigungen vor Ort ist fest für das Frühjahr 2022 eingeplant!

Herzliche Grüße
Landrat Rainer Rempe

Hinweise zu den Führungen

Die digitalen Unternehmensführungen werden **live** auf einer eigens dafür eingerichteten Internetseite übertragen. Für eine Teilnahme ist eine Anmeldung erforderlich. Nach erfolgter Anmeldung erhalten Sie die Zugangsdaten zu der Internetseite per Email zugesandt.

Anmeldungen für Schulklassen an wirtschaftsfoerderung@lkharburg.de

Anmeldungen für Bürger/innen nur über www.landkreis-harburg.de/wdw2021 auf der jeweiligen Unternehmensseite.

Einzelne Teilnehmer/innen unter 18 Jahre benötigen eine Einverständniserklärung eines/r Erziehungsberechtigten! Dies betrifft nicht die Schulklassen.

Start der digitalen Unternehmensführungen jeweils um **8:30** und **11:30 Uhr**:

- Mo., 05.07., 08:30 Uhr: **IN-TIME Transport GmbH**
- Mo., 05.07., 11:30 Uhr: **Ernst Elley GmbH & Co. KG**
- Di., 06.07., 08:30 Uhr: **HAMANN AG**
- Di., 06.07., 11:30 Uhr: **Pferdeklinik Nindorf**
- Mi., 07.07., 11:30 Uhr: **Bausch Papier**
- Do., 08.07., 11:30 Uhr: **Biohofladen Overmeyer KG**

Dauer der Führungen ca. 45 Minuten, anschließend ca. 15 Minuten Fragerunde via Live-Chat.

Fragen bitte über den „privaten“ Chat auf der Internetseite eingeben. Diese werden dann von den Moderatoren vor Ort am Ende der Unternehmensführung gestellt.

Tip: Öffnen Sie zusätzlich die Internetseite auf einem zweiten Gerät, so dass Sie die Live-Übertragung sehen können und auf dem anderen Gerät die Fragen in den Chat eintragen können.

Herausgeber:

Landkreis Harburg

Der Landrat

Schloßplatz 6

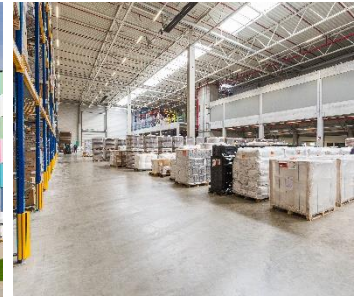
21423 Winsen/Luhe

Telefon: 04171 693-0

www.landkreis-harburg.de

© Bilder auf Titelseite: shutterstock.com; pixabay.com
Die Copyrights der Bilder und Logos auf den Unternehmensseiten liegen - wenn nicht anders angegeben - bei den jeweiligen Unternehmen.

Redaktionsschluss 31.05.2021



IN-TIME Transport GmbH

30 Jahre Erfahrung in Transport- und Lagerdienstleistungen

Die IN-TIME Transport GmbH am Standort Buchholz in der Nordheide ist ein qualitativ hochwertiger Anbieter von Lagerdienstleistungen und Transporten. Mit über 30 Jahren Erfahrung am Markt stellt sich IN-TIME zielgerichtet auf Kundenbedürfnisse ein und löst die logistischen Herausforderungen seiner Kunden. IN-TIME hebt sich durch eine mittelständische Struktur, persönliche Ansprechpartner und permanente Erreichbarkeit von seinen Mitbewerbern ab.

Mit dem Neubau einer State-of-the-Art Lagerhalle in Buchholz hat sich IN-TIME für die Zukunft aufgestellt. IN-TIME bietet einen eigenen Fuhrpark mit ca. 60 Fahrzeugen, eine eigene Zollabteilung und besitzt den Status eines zugelassenen Wirtschaftsbeteiligten (AEO). IN-TIME bietet Platz für ca. 52.000 Palettenstellplätze auf 34.000 m². Einen besonderen Schwerpunkt setzt IN-TIME auf die Bereiche Rohstoffe und Lebensmittelzusätze, Pharmazie und Medikamenten, Lebensmittel, Kommissionierung und Produktveredelung sowie Importgüter aus dem Hamburger Hafen.



Mo. 05.07.2021, 08.30 Uhr



IN-TIME Transport GmbH
Ritscherstrasse 19
21244 Buchholz i.d.Nordheide



www.intime.info





Ernst Elley GmbH & Co. KG

Energie durch Erfahrung

Die Ernst Elley GmbH & Co. KG wurde von Ernst Elley kurz nach dem Zweiten Weltkrieg in Hamburg-Harburg gegründet. Der Betrieb entwickelte sich im Laufe seiner 75-jährigen Unternehmensgeschichte vom Elektroinstallationsbetrieb zum Spezialisten für Transformatorenstationen und Schaltanlagen für Industriebetriebe und Energieversorgungsunternehmen.

Seit 1969 fertigt Elley am Standort in Tostedt Mittel- und Niederspannungsschaltanlagen. Diese Schaltanlagen werden auf der Baustelle von eigenen Montageteams zu Energieversorgungsstationen zusammengesetzt und angeschlossen. Weitere Standbeine des Unternehmens sind die Wartung und Instandhaltung sowie die Reparatur dieser Schaltanlagen und Transformatorenstationen.

Das Unternehmen beschäftigt insgesamt 40 qualifizierte Mitarbeiter/innen, davon gut die Hälfte in Tostedt und den Rest an zwei weiteren Standorten in Ahlhorn und Heiligengrabe.



Mo. 05.07.2021, 11.30 Uhr

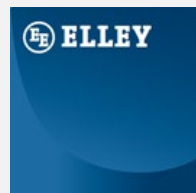


Ernst Elley GmbH & Co. KG

Zinnhütte 2-4
21255 Tostedt



www.elley.de





HAMANN AG

Weltmarktführer aus Hollenstedt

Die HAMANN AG ist ein weltweit führender Anbieter von Abwassertechnologie für die Schifffahrt. Seit der Gründung im Jahr 1972 hilft Hamann seinen Kunden, die immer strenger werdenden Vorschriften für die Einleitung von Abwasser in Meere, Flüsse und Seen einzuhalten und damit der gemeinsamen Verantwortung für den Schutz der Umwelt gerecht zu werden. Die Abwasseraufbereitungsanlagen, Fettabscheider, Belüftungs- und Umwälzanlagen sowie Abwassertransfersysteme von Hamann werden weltweit auf Handels-, Fähr- und Kreuzfahrtschiffen, Yachten, Offshore-Plattformen und Marinefahrzeugen eingesetzt. Die Hamann AG entwickelt und fertigt alle Produkte selbst, mit einem Team aus über 70 Mitarbeiter/innen am Standort Hollenstedt. Mit einem Netzwerk aus über 40 Vertriebs- und Servicepartnern weltweit bietet Hamann seinen Kunden erstklassige Betreuung und technischen Service – egal wo sich die Schiffe gerade befinden. Die HAMANN AG ist bis heute ein Familienunternehmen; Gründer Knud Hamann fungiert als Vorsitzender des Aufsichtsrats.



Di. 06.07.2021, 08.30 Uhr



HAMANN AG

Bei der Lehmkuhle 4
21279 Hollenstedt



www.hamannag.com



Pferdeklinik Nindorf

Pferdemedizin nach modernstem Standard

Die Pferdeklinik Nindorf wurde im März 2018 in der Nordheide in der Nähe des Turnier- und Ausbildungszentrums Luhmühlen eröffnet. Es wird eine medizinische Rundumversorgung angeboten, für Notfälle 365 Tage im Jahr und 24 Stunden täglich. Das Patientengut umfasst Sport- und Freizeitpferde, Rennpferde, Ponys und Esel, auch Fohlen werden hier liebevoll betreut. Ein erfahrenes Tierärzteteam (3 Fach- und 4 Assistenztierärzte/-ärztinnen) sorgt für eine umfassende und qualifizierte Behandlung in fast allen Bereichen der Pferdemedizin einschließlich der Gebiete Chirurgie, Orthopädie, Innere Medizin, Fohlen- und Reproduktionsmedizin. Das Klinikgelände verfügt über 26 Boxen, einen Operationssaal, 3 Behandlungsräume, ein Labor, Graspaddocks, einen Bewegungsplatz, eine Vortrabstrecke und weitere Nebenräume. Derzeit werden 30 Mitarbeiter/innen in Voll- oder Teilzeit oder im Mini-Job beschäftigt. Neben einer Weiterbildung zum/zur Fachtierarzt/-ärztin für Pferde und zum/zur Fachtierarzt/-ärztin für Pferdechirurgie wird auch zu dem Beruf des/der Tiermedizinischen Fachangestellten ausgebildet.



Di. 06.07.2021, 11.30 Uhr



Pferdeklinik Nindorf

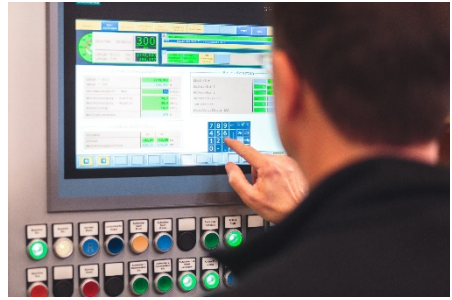
Bursod 3
21271 Nindorf-Hanstedt



www.pferdeklinik-nindorf.de



PFERDEKLINIK
NINDORF



Bausch Papier

Spezialisten der Papierverarbeitung

Bausch Papier ist ein mittelständischer, familiär geführter Fachbetrieb für Verpackungs- und Spezialpapiere mit Sitz in Winsen/Luhe. Mit 50 Mitarbeiter/innen unterschiedlichster Nationalitäten schneidet und bedruckt das Unternehmen ca. 1.500 Tonnen Papier pro Jahr. Das entspricht 75 voll beladene LKW. Die Papiere findet man z.B. in Supermärkten als Frischhaltepapier für Käse und Aufschnitt, als Backtrennpapier unter der Pizza im Ofen oder aber als Abdeckstreifen für die Verschlussverklebung von Versandkartons der Onlinehändler. Der Rohstoff Papier wächst in unseren Wäldern stetig nach und wird in der heimischen Altpapiertonne gesammelt. Papier wird in Zukunft eine wichtige Rolle spielen, weniger als Officepapier im Büro, aber mehr als nachhaltige Verpackung. Ein spannender Markt, den Bausch seit über 50 Jahren mitgestaltet und der zukunftssichere Arbeitsplätze bietet. Eine berufliche Ausbildung nach der Schule ist bei Bausch sowohl im kaufmännischen als auch im technischen Bereich möglich (als Kaufleute für Büromanagement sowie Maschinen- und Anlagenführer/in).



Mi. 07.07.2021, 11.30 Uhr



Andreas Th. Bausch GmbH & Co. KG

Daimlerstraße 2
21423 Winsen/Luhe



www.packpapier.de



BAUSCH PAPIER



Biohofladen Overmeyer KG

Frische Vielfalt vom demeter-Bauern

Am Rande von Emmelndorf bewirtschaften Kerstin und Uli Overmeyer einen Hof nach demeter-Richtlinien, der sowohl die Urproduktion auf dem Feld als auch die Veredelung in der eigenen Manufaktur und die Vermarktung im großen hauseigenen Hofladen vereint.

Der Hofladen bietet eine breite Palette an selbstangebautem Gemüse aus ökologischer Landwirtschaft, Fleisch von der Gallowayherde, Eier aus dem eigenen Mobilstall sowie vielfältige Produkte im Käse-, Frischfleisch- und Brotbereich.

Dazu zaubert die hofeigene Manufaktur täglich Brotaufstriche, Dressings, Suppen und Eintöpfe, einen vielseitigen Mittagstisch sowie köstliche Kuchen und Torten – zum Genuss vor Ort auf der Sonnenterrasse und zum Mitnehmen.

Mittlerweile haben die Overmeyers rund 50 Beschäftigte, mit denen sie gemeinsam ihre Vorstellung einer zukunftsfähigen, regionalen Produktion und Wertschöpfung in die Tat umsetzen.



Do. 08.07.2021, 11.30 Uhr



Biohofladen Overmeyer KG

Emmelndorfer Str. 55
21218 Seevetal



www.overmeyer-landbaukultur.de

